

本期刊主办单位 Sponsor of the Journal:

Jeremy 简米® 中国连锁设计创新者!

本期刊协办公司/频道 Co sponsoring company / channel of the Journal:



专业的连锁设计研究及信息发布平台

简米月刊编辑部
JEREMY Monthly editorial department

400-666-8202
ADD: 广州市天河区天河北路 183-187 号大都会广场 3315 室
TEL: +86-20-83622043 29123898
MOB: 134 30320847 (王先生 / 微信同号)
HTTP: www.jeremycn.com
E-M: 289884595@qq.com



简米出品 JEREMY MONTHLY

简米® 月刊 JEREMY MONTHLY 202407 总第141期

简米出品
Produced by JEREMY
Copyright ©

2024年法国巴黎奥运会设计

连锁课堂

「SI设计设计对于连锁品牌的重要性」



简米知识分享

照明第22讲 | 灯光设计注意的几个方面

新案 | 北京马小甜零食店SI设计

Produced by JEREMY Copyright ©

在学习中成长 | 在分享中收获

Grow in learning Gain in sharing

| 卷首语 Preface

依托简米十多年的连锁品牌设计实战经验，「简米月刊」应运而生。

月刊自 2012 年创办至 2018 年 3 月一共发行 92 期，简米月刊作为内部资料供业内外连锁从业者学习参考，受到了众多客户及设计同行的高度评价。

「简米月刊」中断两年后于本月恢复发布，新一期月刊借简米官网 4.0 版上线及简米旗下自媒体频道“简话”同步发布。

2019 年末简米新书《品牌终端设计实战》（清华大学出版发行）在新华书店、京东、天猫及简米小店上线后。我们积极探索希望将简米打造成学习、开放、分享型的设计组织。

简米月刊将继续为连锁设计领域的从业者带来专业的行业资讯及知识分享。

简米创始人：



2020.4 .13

广州

| 《简米月刊》编委会

主办：广州简米品牌策划有限公司

协办：简米各分公司、简米培训、简话频道、原粹、简米创客、终端设计中国网

顾问：李平

主编：王进

副主编：周文洋

编委：（排名不分先后）

JESSICA 彭绍普 徐江丰 李晓霞



| 本期封面图片

马小甜零食店 SI 设计（简米设计）

| 投稿热线

400-666-8202

| 投稿邮箱

289884595@qq.com

| 目录 CONTENTS

- > 简米资讯**
- 2024 年法国巴黎奥运会设计** 008
- > 简米案例速递**
- 马小甜零食店 SI 设计** 010
- 连锁课堂「SI 设计对于连锁品牌的重要性」** 014
- SI 设计 | 韩国 SYSTEM 连锁店设计** 016
- 连锁设计 | DITA 阿姆斯特丹店设计** 018
- VI 设计 | Tasty Coffee 咖啡包装设计** 020
- > 简米知识分享**
- 照明第 22 讲 | 灯光设计注意的几个方面** 022
- # 简话 # 目录** 024
- 趣话「简米人」** 026
- 关于「简米」** 028



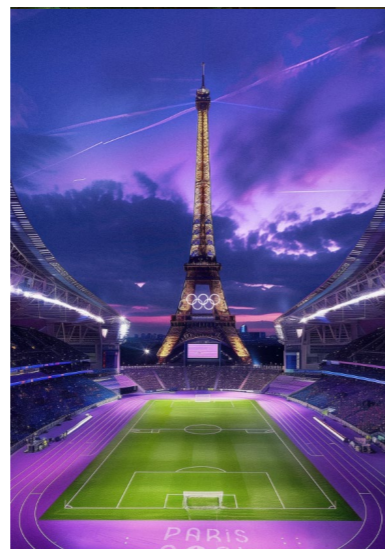
2024 年法国巴黎奥运会设计

简米快讯

每一届的奥运会不仅是各国体育健儿齐聚一堂的盛会，更是一系列设计与创意相互碰撞的视觉盛宴。还有 1 个多月（7 月 26 日）由法国举办的 2024 年巴黎奥运会就要正式开幕，各项筹备工作也已接近尾声。我们来看看一些有趣的设计吧

在 2024 年巴黎奥运会会徽的设计中，除了与奥运会直接相关的金牌和奥运圣火元素之外，还特别将代表法国国家象征的玛丽安娜（Marianne）形象融入其中，以此向女性运动员致敬。

在官方介绍中也特别提到，奥运会和残奥会本是同一个项目的两个部分，由同一个标志作为统一的会徽象征着体育改变生活的共同愿景。



“将运动与时尚相结合是 2024 年巴黎奥运会的图形特征。” 2024 年巴黎奥运会品牌总监 Julie Matikhine 表示，“我们的视觉概念是基于口号：‘Sous les pavés, les Jeux’（铺路石之下，奥运会）所创作的。”



简米本月动态 JEREMY NEWS

新签约广州孝道长寿面品牌设计

简米新案速递

马小甜零食店 SI 设计

项目背景

马小甜超值好零食成立于 2020 年，是马大姐品牌（北京康贝尔食品有限责任公司）旗下的量贩零食品牌，马大姐品牌已经有了将近 40 年历史，是休闲食品行业的持续领跑者，荣获“北京金牌年货”、“全国食品工业龙头食品企业”、“具有发展潜力的新品”等多项赞誉。马大姐糖果在中国北方市场享有很高的知名度。

2023 年 6 月，马小甜和简米设计达成品牌战略合作，简米为马小甜超值好零食创作旗舰店门店形象和连锁门店 SI 系统。帮助马小甜建立门店标准化建设体系，提升品牌资产。

解决方案

马小甜超值好零食成立于 2020 年，是马大姐品牌（北京康贝尔食品有限责任公司）旗下的量贩零食品牌，马大姐品牌已经有了将近 40 年历史，是休闲食品行业的持续领跑者，荣获“北京金牌年货”、“全国食品工业龙头食品企业”、“具有发展潜力的新品”等多项赞誉。马大姐糖果在中国北方市场享有很高的知名度。

2023 年 6 月，马小甜和简米设计达成品牌战略合作，简米为马小甜超值好零食创作旗舰店门店形象和连锁门店 SI 系统。帮助马小甜建立门店标准化建设体系，提升品牌资产。

量贩零食行业经过几年的快速增长，目前已经是一片红海市场。一线品牌以零食很忙、赵一鸣等为代表，其门店数量早已破万，传统老品牌也瞅准了零食贩卖的风口，转型走上了零食销售的道路。而且新成立的零食品牌也雨后春笋般出现，街头巷尾早已经被各种零食量贩品牌占领优势位置。

马小甜超值好零食如何在一片红海中突围，是本项目思考的重点。

天天好零食 小甜更超值

查看完整案例 ↓

<https://www.jeremycn.com/shows/1/287>



通过市场调研分析，若从竞品中制造差异化，无论从品类还是价值定位都很难立足。唯独只能从品牌自身中去拼内功，可以从以下两个方面寻找突围方向：

- 1、渠道下沉，供应链整合，母公司势能等等品牌运营战略；
- 2、马小甜超值好零食的品牌形象差异化。品牌运营战略本案暂不表述，主要是从品牌形象差异化进行分析。

我们认为品牌店面 SI 设计需强调所见即所得。马小甜超值好零食终端形象想给客户留下什么样的印象，既好吃、好逛、好便宜。好吃、好逛、好便宜是马小甜品牌价值在消费者心中印象化表达。从消费场景上分析，好逛是消费者和品牌形成关联的第一要素，好吃、好便宜是体验后的进一步认知。结合马小甜核心消费群体的消费习性，筛选出马小甜终端关键词。

空间风格：时尚、现代、活泼

空间体验：琳琅满目，有趣、好玩，沉浸、互动

当前零食量贩店同质化非常严重，在打造良好视觉形象与购物体验的同时，还需体现差异化，创建品牌专属的设计语言。

互动区设计灵感来自马小甜 IP 人物性格。整体造型为一个零食收藏屋，马小甜推开窗户，大声呼喊大家分享自己这里有好多好吃、好逛、好便宜零食，我们试图用一个具象的空间，让马小甜人物性格可视化。这里可以打卡，也可以作为休息场所。

个性化的展示道具，来展示马小甜通过探索尝试，收藏的超多好吃的零食，放置在橱窗位置，户外也能看到。除了放置常规娃娃机的同时，我们在一侧设置了抽盲盒箱，让我们回忆起小时候在学校边小店抽奖的情形，好玩有趣的同时，也增加了消费者和品牌之间的互动。



| 连锁课堂 |

SI 设计对于连锁品牌的重要性

注/ 本文部分内容来自于互联网, 简米收集编辑如有侵权请联系简米客服: 400-666-8202

连锁经营的品牌都需要做 si 设计, 这点对于连锁品牌几乎达成共识。但是为什么连锁店需要 si 设计, si 设计对于连锁品牌重要性等问题, 品牌商似乎还不是很清楚。下面简米设计就结合多年来服务武汉连锁品牌的经验, 和大家仔细谈谈这个问题。

1.SI 设计可以减少连锁店设计费用

si 设计是系统化规范设计, 对终端门店环境的各个组成部分都做了系统规范。把门店划分成多个系统, 然后进行模块分割, 对不同店型都做了规范示例, 包括旗舰店, 普通店、异形店, 中岛店等等, 解决了店面尺寸不一带来的问题。这样后期出现一个新门店, 就可以参考之前规范示例, 像搭积木一样, 快速进行布局导入, 不需要另外请设计师来设计, 节省设计费用和时间。

2.SI 设计可以减少连锁店建店时间成本

连锁品牌每年都要大量新店需要开设, 减少每一个店的建设时间, 就是节约了成本。SI 设计通过系统规范, 所有店内家具、道具、软装等元素都是共用, 所有门店建设共用同一套标准, 所以可以提前备货, 批量采购, 这样可以大大减少了开店时间。

3.SI 设计可以减少沟通管理成本

店面装修尤其是大量门店同时装修, 对于门店建设管理部门来说, 是一个复杂的工作, 需要和多个部门, 多个工作人员对接。如果没有一个规范标准, 任何一个小问题都会被层层放大, 还会引起沟通混乱。SI 设计会规范出一个指导手册, 让所有问题都按照标准执行, “有章可依, 有法可行”, 责任到人, 这样会极大的提高沟通管理效率。

4.SI 设计可以大幅缩减采购费用

SI 设计通过系统规范, 编制 SI 设计手册。品牌商可以通过手册内部规范标准, 搭建门店建设供应商平台。供应商平台包括招牌供应商, 灯具供应商, 道具供应商, 主材供应商, 辅材供应商等等, 通过对比寻价, 规模化采购, 平台化搭建, 可以大幅降低采购成本。

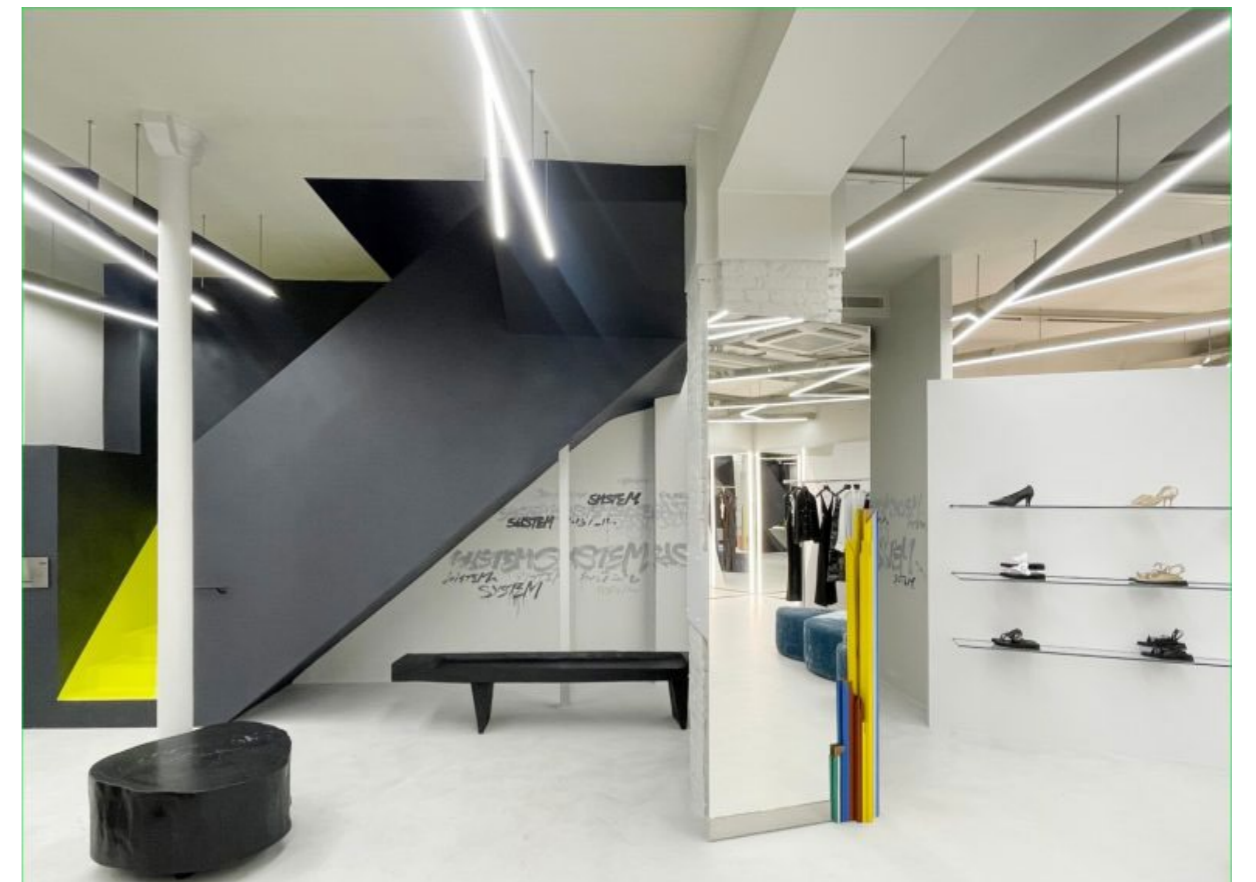


SI 设计 | 韩国 SYSTEM 连锁店设计

注 / 本文来自于互联网，简米收集编辑如有侵权请联系简米客服：400-666-8202

韩国领先的时尚品牌 SYSTEM 在国内时尚前卫人群中家喻户晓。该品牌由时尚集团 Handsome 所有，在国内经营着不少于 90 家门店，但最近，它首次进军海外，在巴黎开设了一家旗舰店。

SYSTEM 零售空间位于 Tom Greyhound 的前 Marais 地区，这是一个多品牌零售概念。面积 430 平方米，分为两层，设计旨在反映韩国文化，特别是 SYSTEM 总部和全球风格中心首尔的城市动态。这导致了低调、功能强大的设置，显示墙略微倾斜，以更好地捕捉光线，而照明则包括一个从两个消失点辐射的复杂的双光束系统。



连锁设计 | DITA 阿姆斯特丹店设计

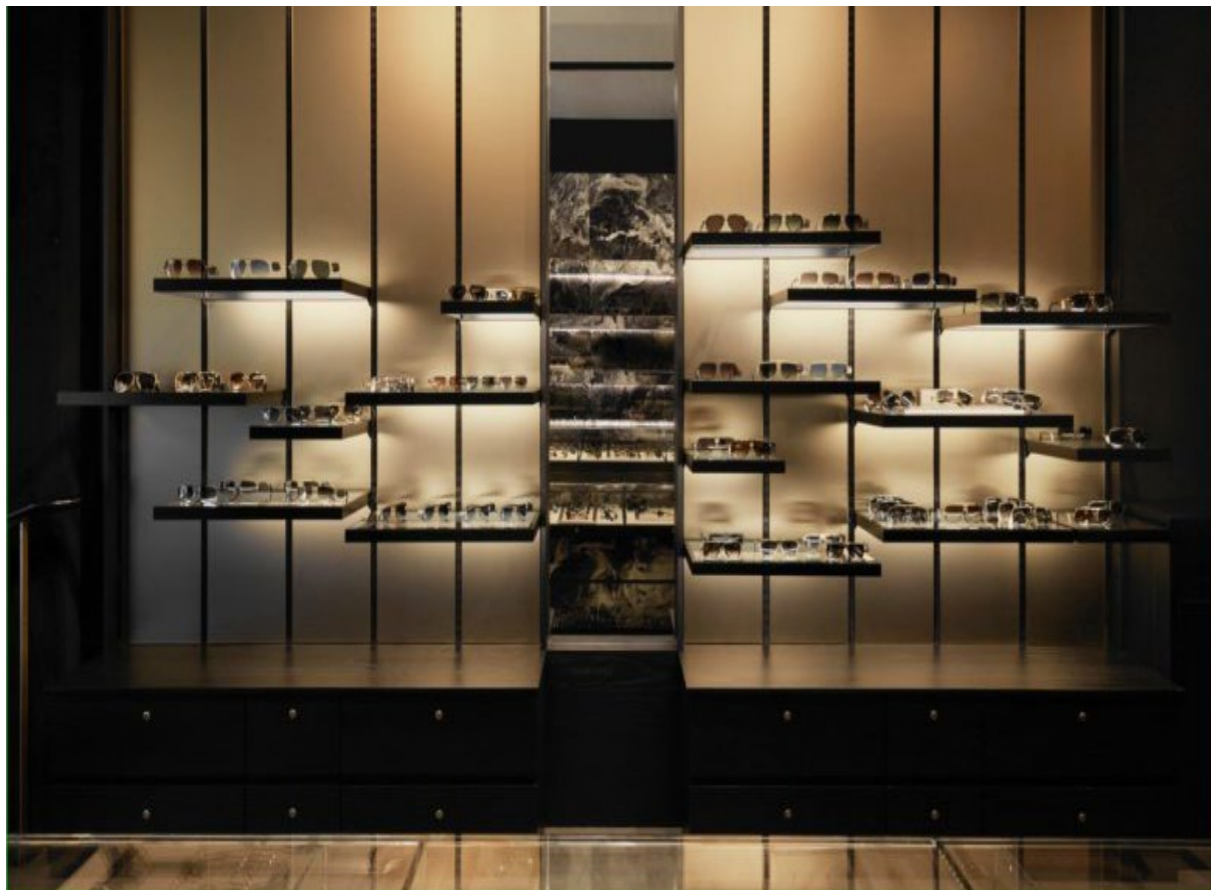
注 / 本文素材来自于互联网，简米收集编辑如有侵权请联系简米客服 :400-666-8202

该专卖店设计是 DITA 阿姆斯特丹店，它位于阿姆斯特丹奢侈品购物的黄金地带 P.C.Hoofstraat，高端眼镜品牌 DITA 在那里开设了迄今为止最大的商店。

该市高档街区 Oud Zuid 的零售专卖店为 198 平方米。分布在 1876 年建造的一座传统砖砌建筑的两层楼。

深灰色的木立面装饰着嵌条和黄铜字母的品牌名称，吸引着远方挑剔的眼镜爱好者。

在店内，一个现代而精致的购物环境展现出来，受到旭日之地丰富的工艺和文化历史的影响。背景是壁挂式木架和低矮的橱柜。



VI 设计 | Tasty Coffee 咖啡包装设计

注 / 本文素材来自于互联网, 筒米收集编辑如有侵权请联系筒米客服 :400-666-8202

燕 Tasty Coffee 不仅是一种产品, 也是批发和零售客户的整个生态系统, 公司制着咖啡的各个阶段: 从原材料到产品包装。该品牌正在开发多渠道和多样化的销售渠道, 建立一个真正的线上 + 线下咖啡生态系统。

Tasty Coffee 转向 LINII 制定战略, 更新标识并创建包装设计系统。

Tasty Coffee 的总监 Mikhail Sharov 对该项目发表了评论: “去年我们意识到, 是时候做出改变了, 并让 LINII 代理商承担起澄清定位、更新品牌和使设计更现代的任务。同时, 我们希望尽可能地保持认识度: 不要改变颜色。”

该品牌设计作为咖啡世界的指南, 将帮助您找到自己的口味, “升级” 您对咖啡文化的理解, 甚至创建自己的咖啡业务。设计也根据其基本原则制定: 专业知识、逻辑、注重细节。此外, 除了包装, 还开发了数字通信、posm 和贴纸包的视觉原理。所有这些要点都展现在新的设计中。



> 简米知识分享

照明第 22 讲 | 灯光设计注意的几个方面

注 / 本文由简米收集编辑整理, 三雄极光提供技术支持

如有侵权请联系简米客服: 400-666-8202



灯光设计中, 应选择既满足使用功能和照明质量的要求, 又便于安装维护、长期运行费用低的灯具, 具体应考虑以下几个方面:

1. 光学特性, 如配光、眩光控制;
2. 经济性, 如灯具效率、初始投资及长期运行费用等;
3. 特殊的环境条件, 如有火灾危险、爆炸危险的环境, 有灰尘、潮湿、振动和化学腐蚀的环境;
4. 灯光光线上应与建筑物相协调;
5. 灯具效率 (η) 高: $\eta = \Phi L / \Phi O$, 取决于反射器形状和材料, 出光口大小, 漫射罩或格栅形状和材料;
6. 符合环境条件的 IP 等级。



简话目录

- # 简米 # 之照明系列专讲第 15 讲：灯光类型 (最新)
- # 简米 # 之照明系列专讲第 14 讲：测光公式
- # 简米 # 之照明系列专讲第 13 讲：LED 驱动 4 种连接方式
- # 简米 # 之照明系列专讲第 13 讲：光束角
- # 简米 # 之照明系列专讲第 12 讲：发光强度
- # 简米 # 之照明系列专讲第 11 讲：光通量
- # 简米 # 之照明系列专讲第 10 讲：色温科普
- # 简米 # 之照明系列专讲第 9 讲：光源显色性
- # 简米 # 之照明系列专讲第 8 讲：珠宝首饰店照明设计
- # 简米 # 之照明系列专讲第 7 讲：彩妆店铺照明设计
- # 简米 # 之照明系列专讲第 6 讲：试衣间的照明方法
- # 简米 # 之照明系列专讲第 5 讲：店面主题区照明原则
- # 简米 # 之照明系列专讲第 4 讲：橱窗功能区照明手法
- # 简米 # 之照明系列专讲第 3 讲：商业店铺照明设计目的
- # 简米 # 之照明系列专讲第 2 讲：大疆店铺照明思路分析
- # 简米 # 之照明系列专讲第 1 讲：商业店铺照明节能要求
- ...
- # 简话 # 第 077 期：SI 设计调查之商圈消费者问卷
- ...
- 更多请关注 # 简话

- # 简话 # 第 001 期：设计反复改稿不过怎么破？
- # 简话 # 第 002 期：品牌符号元素在店面中如何提炼运用？
- # 简话 # 第 003 期：传统文化元素在店面中如何有效运用？
- # 简话 # 第 004 期：连锁品牌如何打造差异化 IP 形象？
- # 简话 # 第 005 期：概念化店面设计呈现思路？
- # 简话 # 第 006 期：连锁品牌创建的“核心五点”
- # 简话 # 第 007 期：门头外立面 Logo 适宜出现多少合适？
- # 简话 # 第 008 期：对于设计师来说技术和灵感哪个更为重要？
- # 简话 # 第 009 期：连锁品牌包装设计的第一步及关键点是什么？
- # 简话 # 第 010 期：商业店面橱窗设计注意事项有哪些？
- # 简话 # 第 011 期：幼儿园及儿教育培训机构设计关键点有哪些？
- # 简话 # 第 012 期：创意设计与商业设计最大的不同是什么？
- # 简话 # 第 013 期：优秀设计师是怎样炼成的？
- # 简话 # 第 014 期：连锁店面必备的品牌终端设计 SI 设计详解
- # 简话 # 第 015 期：SI 系统设计能为连锁品牌哪些赋能？
- # 简话 # 第 016 期：曲线元素在连锁店面中设计注意事项
- # 简话 # 第 017 期：直线元素在连锁店面中设计使用方法
- # 简话 # 第 018 期：连锁 SI 系统设计与单店店面设计有哪些区别
- # 简话 # 第 019 期：连锁 SI 系统设计适用于哪些连锁门店终端？
- # 简话 # 第 020 期：SI 系统设计适用于连锁企业哪些阶段
- ...



点击查看：<https://www.jeremycn.com/tag/%E7%AE%80%E8%AF%9D>



日常很逗逼，工作有原则

- * 第一则：坚守职业道德，不违良知
- * 第二则：解决对的问题，不为错题提供正确答案
- * 第三则：只专注连锁，不为眼前利益所动
- * 第四则：永保好奇创新，不可固步自封
- * 第五则：自我高要求，不可尽力而为
- * 第六则：遇事先想能做什么，不是等别人解决
- * 第七则：感恩分享享受启发，不挑刺
- * 第八则：简单做人处事，不要森严复杂
- * 第九则：靠客户口碑，不要评委的奖杯
- * 第十则：反省谦虚，不可狂妄自大自恋欺人



关于简米 ABOUT JEREMY

中国连锁设计创新者
服务中外企业上千家



大道至简，点米成金；让您的品牌“跳”出来。简米是一家专注于品牌形象设计的专业研究机构。多年来，一直致力于打造集战略高度、设计深度、执行速度三度一体的设计模式。简米擅长以精准的策略切中本质，以创意的设计提升附加值；专注于服饰、鞋包、餐饮、建筑材料、美容化妆、快速消费品等领域，为企业提供品牌策划、终端 SI 系统设计、平面视觉设计等服务。奉行“低成本打造专业品牌形象”的宗旨，为企业量身订制专业的形象套餐。

选择简米，将您的品牌装上强力的引擎，让您的品牌“跳”出来！

Simple is the core of the rule, subtle can perform wonders, Let your brand jump out of others.

JEREMY is a professional institution committed to brand image design, to establish a pattern of design that integrated the stature of strategic, the profundity of design and execution speed. jeremy is accomplished by prehension the core of the brand, to promote the value-added of the corporation by initiative design ideas.



6 Subordinate company 家直属公司 | 10 Meticulous practice 年精力修炼 | 40 Professional team 人专业团队 | 600 Brand results 家品牌成果

简米使命
MISSION

让中国连锁走向世界

简米愿景
VISION

中国连锁设计创新者

简米价值观
VALUES

专注 | 简约 | 创新

简米广州（总部）

400-666-8202

ADD: 广州市天河区天河北路 183-187 号大都会广场 3315

TEL: +86-20-83622043 29123898

MOB: 134 30320847 (微信同号)

HTTP: WWW.JEREMYCN.COM

E-M: jrmbd@jrmbd.com

