

本期刊主办单位 Sponsor of the Journal:

Jeremy 简米® 中国连锁设计创新者!

本期刊协办公司/频道 Co sponsoring company / channel of the Journal:



专业的连锁设计研究及信息发布平台

简米月刊编辑部
JEREMY Monthly editorial department

400-666-8202
ADD: 广州市天河区天河北路 183-187 号大都会广场 3315 室
TEL: +86-20-83622043 29123898
MOB: 134 30320847 (王先生 / 微信同号)
HTTP: www.jeremycn.com
E-M: 289884595@qq.com



关注我们随时获取



简米出品 JEREMY MONTHLY

简米® 月刊 JEREMY MONTHLY 202309 总第132期

简米出品
Produced by JEREMY
Copyright ©

大美中华*中秋国庆

连锁课堂
「终端设计中的模块」



简米知识分享

照明第18讲 | 空间设计中的灯光类型

新家 | 糯邦——吃三餐到糯邦

Produced by JEREMY Copyright ©

在学习中成长 | 在分享中收获

Grow in learning Gain in sharing

| 卷首语 Preface

依托简米十多年的连锁品牌设计实战经验，「简米月刊」应运而生。

月刊自 2012 年创办至 2018 年 3 月一共发行 92 期，简米月刊作为内部资料供业内外连锁从业者学习参考，受到了众多客户及设计同行的高度评价。

「简米月刊」中断两年后于本月恢复发布，新一期月刊借简米官网 4.0 版上线及简米旗下自媒体频道“简话”同步发布。

2019 年末简米新书《品牌终端设计实战》（清华大学出版发行）在新华书店、京东、天猫及简米小店上线后。我们积极探索希望将简米打造成学习、开放、分享型的设计组织。

简米月刊将继续为连锁设计领域的从业者带来专业的行业资讯及知识分享。

简米创始人：



2020.4 .13

广州

| 《简米月刊》编委会

主办：广州简米品牌策划有限公司

协办：简米各分公司、简米培训、简话频道、原粹、简米创客、终端设计中国网

顾问：李平

主编：王进

副主编：周文洋

编委：（排名不分先后）

JESSICA 彭绍普 徐江丰 李晓霞



| 本期封面图片

广东糯邦餐饮 SI 设计（简米设计）

| 投稿热线

400-666-8202

| 投稿邮箱

289884595@qq.com

| 目录 CONTENTS

> 简米资讯	
大美中华 * 中秋国庆	008
> 简米案例速递	
糯邦——吃三餐 到糯邦	010
连锁课堂「终端设计中的模块」	014
SI 设计 首尔 Courreges 服装店设计	016
空间设计 越南 Bosgaurus 咖啡店设计	018
VI 设计 The Night Baker 鸡尾酒设计	020
> 简米知识分享	
照明第 17 讲 空间设计中的灯光类型	022
# 简话 # 目录	024
趣话「简米人」	026
关于「简米」	028

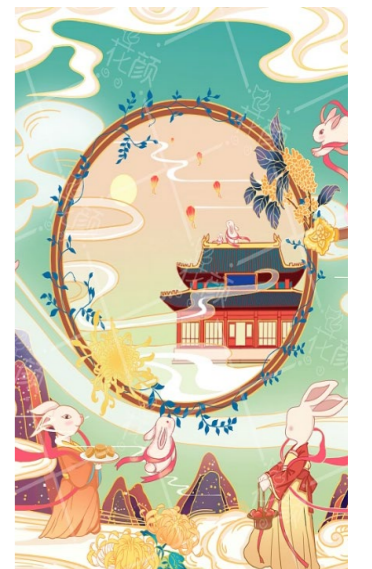
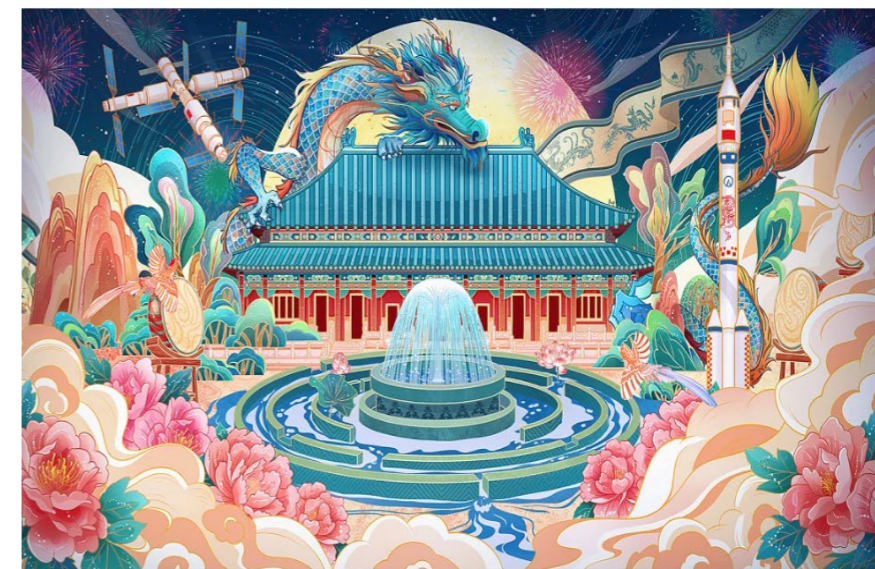


大美中华 * 中秋国庆

> 简米快讯

“国庆”一词，本指国家喜庆之事，最早见于西晋。西晋的文学家陆机在《五等诸侯论》一文中就曾有“国庆独飨其利，主忧莫与其害”的记载。在中国的封建时代，国家喜庆的大事，莫大过于帝王的登基、诞辰等。因而中国古代把皇帝即位、诞辰称为“国庆”。今天称国家建立的纪念日为国庆节。

2023年中秋、国庆假期“合体”，万紫千红迎国庆，片片红叶舞秋风！举国上下齐欢畅，家和国盛万事兴！祝愿祖国的明天更加辉煌，祖国的明天更加繁荣富强，让我们来欣赏相关的设计作品吧



> 简米本月动态 JEREMY NEWS

新签约太平洋咖啡佛山延展店设计

声明：本页内容为简米分享自互联网，目的在于传递更多行业资讯。如涉及作品内容、版权和其它问题，请随时与简米客服联系，更多资讯，请关注我们

简米新案速递

糯邦——吃三餐 到糯邦

项目背景

糯邦餐饮是广东糯邦餐饮管理有限公司旗下连锁快餐品牌，总部位于佛山市顺德区北滘镇，主要经营简餐：粥、粉、面、饭为主的餐饮连锁，2023年疫情过后，餐饮行业作为一个重要的消费领域，其恢复发展势头稳步提升，所占消费比例也一路攀升，小而专“小而特”“小而美”这样的小店模式未来的生存能力会越来越强。其在新冠疫情当中也呈现出了逆势增长。在这种情况下，糯邦卜总携手简米设计打造服务与社区的轻餐饮连锁品牌 ---- 糯邦。

解决方案

随着疫情的逐步消退，餐饮行业的市场发展也将迎来新的变化和机遇，这其中为消费者提供更好的餐饮体验尤其重要。设计必须深入了解市场，尤其是针对消费群体需求，充分考虑品牌定位与消费者用餐环境的平衡，满足消费者多样化的需求。同时，糯邦的设计更需要有前瞻性，确保设计的调性在未来一段时间内能适应糯邦的发展。

品类聚焦：以糯米为主打的广式日常餐饮

价值定位：干净实惠的日常餐饮

人群特质：追求高性价比的社区人群

场景呈现：以简约温馨感打造品牌识别性空间形象

核心关键词：“快、便宜、卫生”的社区餐饮。

吃三餐 到糯邦

查看完整案例 ↓

<https://www.jeremycn.com/shows/1/278>



设计呈现：

社区餐饮是面向大众市场的餐饮，具有大众化、便利性等鲜明特点，其消费群体主要为现代都市家庭，对待社区餐饮，空间设计上更加注重明亮、简洁。装修用材上需重点考虑性价比、控制成本。

通过设计体现品牌：“专业、实惠、温馨”的内涵，使之与社区餐饮属性“快、便宜、卫生”的核心关键词平衡，提升品牌价值，使顾客进店能获得用餐的舒适感以及愉悦感。

设计从灯光、色彩、造型、氛围等全方位各环节出发营造专业温馨的体验场景，提炼品牌色彩元素进行点缀，以增强识别，人性化处理等细节考虑使顾客体验更舒心。



| 连锁课堂 |

终端设计中的模块

注/ 本文部分内容来自于互联网, 简米收集编辑如有侵权请联系简米客服: 400-666-8202

终端各模块需要配合整体品牌的气质风格, 在整体气质风格下每个模块设计有相对应的技巧方法, 下面以常用的门头、道具设计等来举例。

1 门头

对于连锁品牌来说, 终端门店是品牌和客户接触的最前端, 更是品牌形象建设的媒介之一。而最前端则是门头外立面。1. 通常招牌由几个元素组成: 品牌名称、标识设计、店铺编号、造型、基层载体等。2. 提前规范不同应用场景, 不同的门店应用场景。3. 规范门头材质制作工艺标准, 且要考虑防水性、耐腐蚀、照明亮度等。4. 明确门头的尺寸比例: 连锁品牌门店尺寸不一, 要让招牌设计规范能适应所有门店。5. 门头布局比例规范: 需要对门头组成元素之间的比例进行规范, 从而适应门头尺寸的变化。

2 通陈列道具

1. 与终端整体相匹配。2. 为了提高记忆和传播力, 在道具中也要融入品牌视觉元素。3. 道具是商品陈列的载体。道具设计要符合人机工程学的需求, 这样消费者才有更好的购物体验。4. 陈列道具设计一定要结合商品自身的属性, 让道具更有利于商品陈列。如商品的包装、大小、状态等。5. 陈列道具能够适用商品的随时调整或替换, 也要适用与不同的门店尺寸。

3 平面物料

平面物料在终端中的使用也极为广泛, 除了本身的宣传、导视等功能, 还可以起到传播品牌文化、体现终端气质的作用。其设计和规范可以分为以下几点: 1. 在设计前要提前规划好不同场景、不同位置物料使用的标准。2. 平面物料也是属于 VI 视觉规范里的, 就需要做到与整体形象保持一致。3. 物料的设计应当简约, 不可抢了产品的风头。4. 根据产品、服务的属性决定物料的表现形式。最后就是物料使用的数量要适当。不宜过多也不宜过少。

4 橱窗

橱窗设计的构造方式一般有封闭式、半封闭式和开放式、封闭式橱窗比较适合有大空间的商场, 半封闭式一般为半隔绝、半通透的形式, 敞开式的橱窗直接与店内相通, 顾客可以通过玻璃看到店内的情景。橱窗是艺术和营销的结合体, 不论是哪种构造的橱窗主要目的都是为了促进店铺的销售, 传播品牌文化, 同时也是传达销售信息的一种方式。

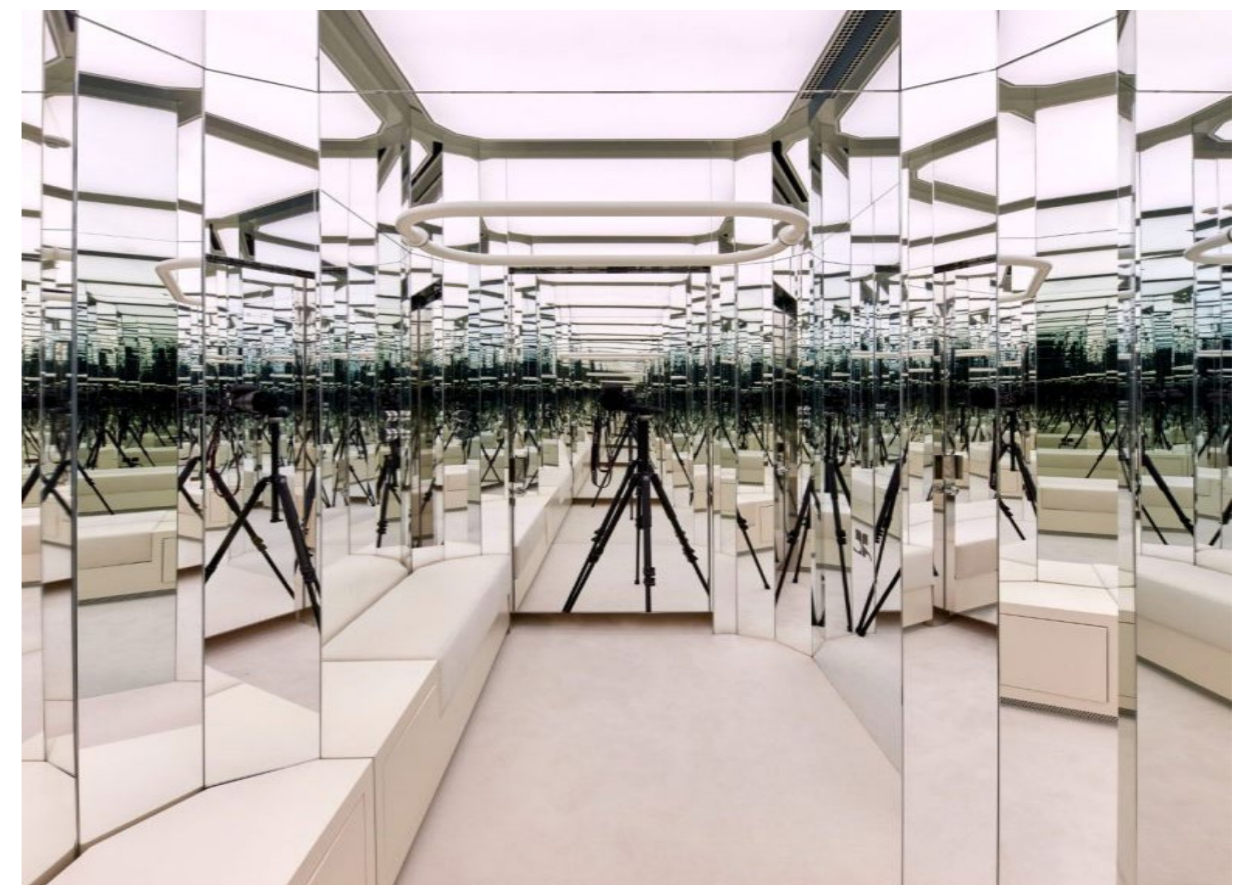


SI 设计 | 首尔 Courreges 服装设计

注 / 本文来自于互联网，简米收集编辑如有侵权请联系简米客服：400-666-8202

该专卖店设计项目是法国时尚品牌 Courrèges 位于韩国首尔的连锁店设计，正如今年早些时候宣传的那样，复兴的前卫法国时尚品牌 Courrèges 再次扩大了其零售业务。继巴黎和纽约开设独立精品店后，尼古拉斯·迪费利斯领导的时装公司落户了可以说是亚洲新的领先时尚和风格中心——首尔。店面位于江南区绿树成荫的新泽百货商店分店的三楼。占地 74 平方米。

专卖店设计的内部环境受到巴黎 Courrèges 全白色旗舰店的启发，由褶皱网帘覆盖的大型落地玻璃和钢板，以及天花板照明格栅，构成了一个大型搁架单元的背景，展示了 Courrèges 最新的包包、鞋子和配件系列。两侧是衣架、各种展品和人体模型。上述搁架单元还可作为身临其境的多感官试衣间的正面。虽然所有的墙壁都覆盖着镜子，创造了一个多方面的自我视觉，但这个空间有两个按钮：一个启动手电筒和俱乐部音乐，另一个使试衣间变暗，但会出现一个柔和的 LED 环。事实上，它非常适合 Instagram 和 TikTok 这一代。Courrèges 新开的店中店既有女装系列，也有男装系列。



空间设计 | 越南 Bosgaurus 咖啡店设计

注 / 本文素材来自于互联网，简米收集编辑如有侵权请联系简米客服：400-666-8202

该 SI 设计项目位于越南胡志明市，Bosgaurus Coffee Roasters 是一家当地咖啡连锁品牌，提供从农场到餐桌的特色咖啡饮品。他们以“让梦想保持清醒”为口号，坚持不懈地尝试在全球舞台上提升越南咖啡的质量和工艺。通过在胡志明市开设旗舰店，店面设计简约优雅。当地的文化背景是设计的最大驱动力，尤其是附近的西贡歌剧院，它不仅激发了建筑灵感，还激发了现场表演的理念。该场地现有的装饰艺术风格立面得到了保留，并涂成了中性色，以与西贡歌剧院的色调相匹配。

Bosgaurus Coffee Roasters 相信透明可以代表他们的咖啡制作过程，这种精神在建筑中得到了优雅的体现。使用无框架全高玻璃实现了室内、半室外和室外座位区之间的可渗透视觉连接。定制的不锈钢宽松家具被设计成轻薄的，以平衡酒吧的重量。



VI 设计 | The Night Baker 鸡尾酒设计

注 / 本文素材来自于互联网, 简米收集编辑如有侵权请联系简米客服: 400-666-8202

该 VI 设计项目是美国鸡尾酒品牌 The Night Baker 的平面设计, 海军蓝色调和闪闪发光的金色调, 零食包装设计给人高级感和礼品感。The Night Baker 主营切达干酪威化饼和热软糖冰淇淋浇头, 完美的送给女主人礼物或夜宵。

This VI design project is the graphic design of the American cocktail brand The Night Baker, featuring navy blue and sparkling gold tones. The snack packaging design gives a sense of sophistication and gift giving. The Night Baker specializes in cheddar cheese waffles and hot fudge ice cream toppings, perfect as a gift or night snack for the hostess.



> 简米知识分享

照明第 17 讲 | 空间设计中的灯光类型

注 / 本文由简米收集编辑整理, 三雄极光提供技术支持

如有侵权请联系简米客服: 400-666-8202



照明在空间设计中占据很重要的地位, 好的灯光设计能带来心理与精神上的不同感受, 特别是大家待得比较久的居家空间和工作空间, 不是简单的选个灯那么简单。今天, 咱们就好好来讲讲室内照明设计, 主要解决以下问题:

基本概念

照明设计又叫灯光设计, 分为室外照明设计和室内灯光设计, 是一个比较灵活、有趣味性的设计元素, 对室内的主题打造、焦点的突出以及氛围营造有很强的催化作用, 还能加强是室内空间设计的层次感。在进行照明设计时, 首先要确定灯光类型, 而灯光类型主要为以下三种:

1、环境光:

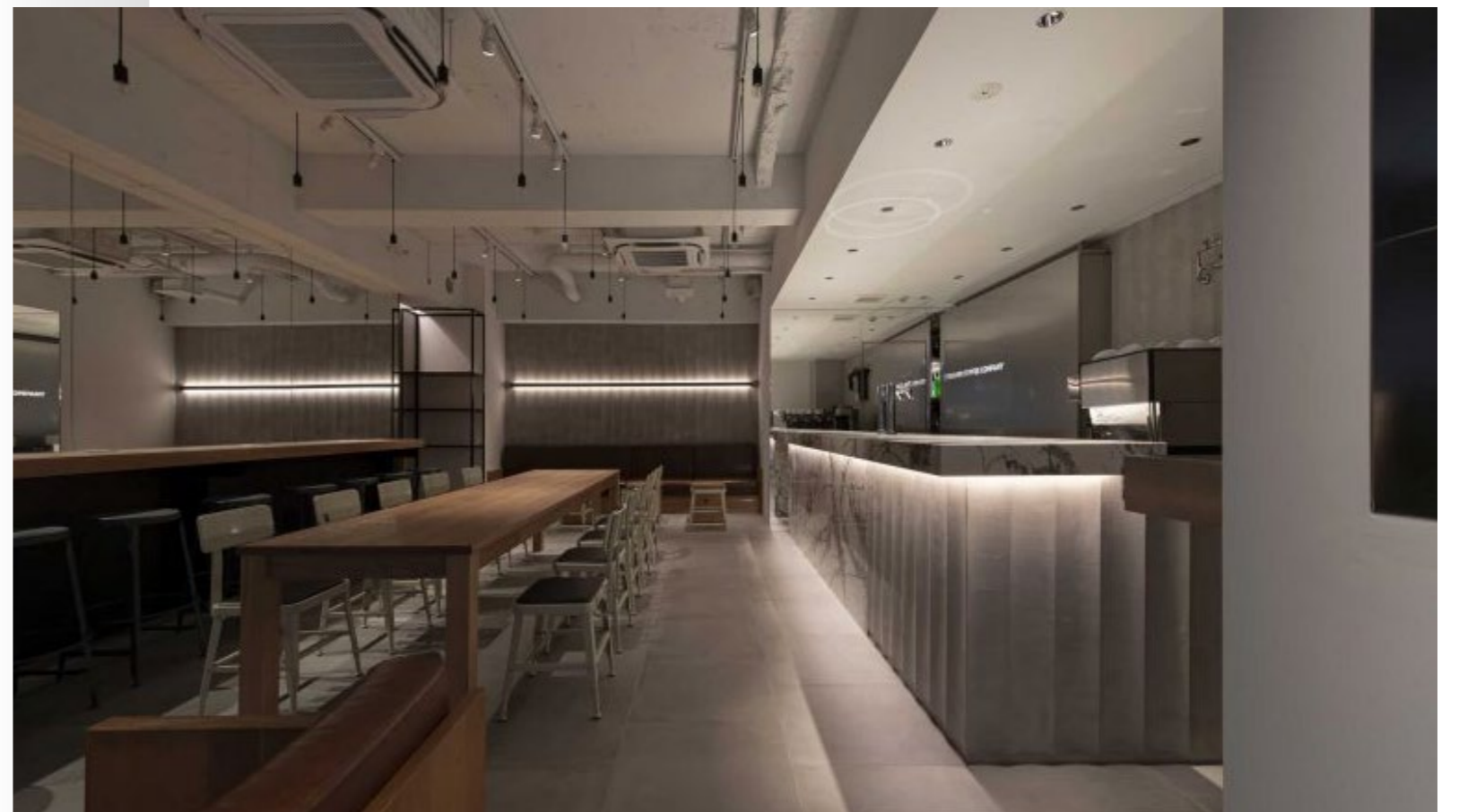
照明范围最大的常规光源, 看不清直接光源和方向, 具有柔和的光照。

2、轮廓光:

主要是强调墙壁、天花板等的轮廓, 营造空间的层次感, 还可以增添室内的美感。

3、焦点光:

相对照明范围小, 光照集中, 主要用来营造局部的氛围。



简话目录

- # 简米 # 之照明系列专讲第 15 讲：灯光类型 (最新)
- # 简米 # 之照明系列专讲第 14 讲：测光公式
- # 简米 # 之照明系列专讲第 13 讲：LED 驱动 4 种连接方式
- # 简米 # 之照明系列专讲第 13 讲：光束角
- # 简米 # 之照明系列专讲第 12 讲：发光强度
- # 简米 # 之照明系列专讲第 11 讲：光通量
- # 简米 # 之照明系列专讲第 10 讲：色温科普
- # 简米 # 之照明系列专讲第 9 讲：光源显色性
- # 简米 # 之照明系列专讲第 8 讲：珠宝首饰店照明设计
- # 简米 # 之照明系列专讲第 7 讲：彩妆店铺照明设计
- # 简米 # 之照明系列专讲第 6 讲：试衣间的照明方法
- # 简米 # 之照明系列专讲第 5 讲：店面主题区照明原则
- # 简米 # 之照明系列专讲第 4 讲：橱窗功能区照明手法
- # 简米 # 之照明系列专讲第 3 讲：商业店铺照明设计目的
- # 简米 # 之照明系列专讲第 2 讲：大疆店铺照明思路分析
- # 简米 # 之照明系列专讲第 1 讲：商业店铺照明节能要求
- ...
- # 简话 # 第 077 期：SI 设计调查之商圈消费者问卷
- ...
- 更多请关注 # 简话

- # 简话 # 第 001 期：设计反复改稿不过怎么破？
- # 简话 # 第 002 期：品牌符号元素在店面中如何提炼运用？
- # 简话 # 第 003 期：传统文化元素在店面中如何有效运用？
- # 简话 # 第 004 期：连锁品牌如何打造差异化 IP 形象？
- # 简话 # 第 005 期：概念化店面设计呈现思路？
- # 简话 # 第 006 期：连锁品牌创建的“核心五点”
- # 简话 # 第 007 期：门头外立面 Logo 适宜出现多少合适？
- # 简话 # 第 008 期：对于设计师来说技术和灵感哪个更为重要？
- # 简话 # 第 009 期：连锁品牌包装设计的第一步及关键点是什么？
- # 简话 # 第 010 期：商业店面橱窗设计注意事项有哪些？
- # 简话 # 第 011 期：幼儿园及儿教育培训机构设计关键点有哪些？
- # 简话 # 第 012 期：创意设计与商业设计最大的不同是什么？
- # 简话 # 第 013 期：优秀设计师是怎样炼成的？
- # 简话 # 第 014 期：连锁店面必备的品牌终端设计 SI 设计详解
- # 简话 # 第 015 期：SI 系统设计能为连锁品牌哪些赋能？
- # 简话 # 第 016 期：曲线元素在连锁店面中设计注意事项
- # 简话 # 第 017 期：直线元素在连锁店面中设计使用方法
- # 简话 # 第 018 期：连锁 SI 系统设计与单店店面设计有哪些区别
- # 简话 # 第 019 期：连锁 SI 系统设计适用于哪些连锁门店终端？
- # 简话 # 第 020 期：SI 系统设计适用于连锁企业哪些阶段
- ...



点击查看：<https://www.jeremycn.com/tag/%E7%AE%80%E8%AF%9D>



日常很逗逼，工作有原则

- * 第一则：坚守职业道德，不违良知
- * 第二则：解决对的问题，不为错题提供正确答案
- * 第三则：只专注连锁，不为眼前利益所动
- * 第四则：永保好奇创新，不可固步自封
- * 第五则：自我高要求，不可尽力而为
- * 第六则：遇事先想能做什么，不是等别人解决
- * 第七则：感恩分享享受启发，不挑刺
- * 第八则：简单做人处事，不要森严复杂
- * 第九则：靠客户口碑，不要评委的奖杯
- * 第十则：反省谦虚，不可狂妄自大自恋欺人



关于简米 ABOUT JEREMY

中国连锁设计创新者
服务中外企业上千家



大道至简，点米成金；让您的品牌“跳”出来。简米是一家专注于品牌形象设计的专业研究机构。多年来，一直致力于打造集战略高度、设计深度、执行速度三度一体的设计模式。简米擅长以精准的策略切中本质，以创意的设计提升附加值；专注于服饰、鞋包、餐饮、建筑材料、美容化妆、快速消费品等领域，为企业提供品牌策划、终端 SI 系统设计、平面视觉设计等服务。奉行“低成本打造专业品牌形象”的宗旨，为企业量身订制专业的形象套餐。

选择简米，将您的品牌装上强力的引擎，让您的品牌“跳”出来！

Simple is the core of the rule, subtle can perform wonders, Let your brand jump out of others.

JEREMY is a professional institution committed to brand image design, to establish a pattern of design that integrated the stature of strategic, the profundity of design and execution speed. jeremy is accomplished by prehension the core of the brand, to promote the value-added of the corporation by initiative design ideas.



6 Subordinate company 家直属公司 | 10 Meticulous practice 年精力修炼 | 40 Professional team 人专业团队 | 600 Brand results 家品牌成果

简米使命
MISSION

让中国连锁走向世界

简米愿景
VISION

中国连锁设计创新者

简米价值观
VALUES

专注 | 简约 | 创新

简米广州（总部）

400-666-8202

ADD: 广州市天河区天河北路 183-187 号大都会广场 3315

TEL: +86-20-83622043 29123898

MOB: 134 30320847 (微信同号)

HTTP: WWW.JEREMYCN.COM

E-M: jrmbd@jrmbd.com

