

本期刊主办单位 Sponsor of the Journal:

Jeremy 简米® 中国连锁设计创新者!

本期刊协办公司/频道 Co sponsoring company / channel of the Journal:



专业的连锁设计研究及信息发布平台

简米月刊编辑部
JEREMY Monthly editorial department

400-666-8202
ADD: 广州市天河区天河北路 183-187 号大都会广场 3315 室
TEL: +86-20-83622043 29123898
MOB: 134 30320847 (王先生 / 微信同号)
HTTP: www.jeremycn.com
E-M: 289884595@qq.com



关注我们随时获取



简米月刊 JEREMY MONTHLY

简米出品

Produced by JEREMY Copyright ©

简米® 月刊 JEREMY MONTHLY 2021/09 总第110期

简米出品
Produced by JEREMY
Copyright ©

庆祝中华人民共和国成立72周年 72 National Day 国庆节



连锁课堂
「连锁经营优缺点有哪些?」

宜味客

简米知识分享
照明第5讲 | 店面主题区照明原则

新案 | 吃快餐——我选宜味客

在学习中成长 | 在分享中收获

Grow in learning Gain in sharing

| 卷首语 Preface

依托简米十多年的连锁品牌设计实战经验，「简米月刊」应运而生。

月刊自 2012 年创办至 2018 年 3 月一共发行 92 期，简米月刊作为内部资料供业内外连锁从业者学习参考，受到了众多客户及设计同行的高度评价。

「简米月刊」中断两年后于本月恢复发布，新一期月刊借简米官网 4.0 版上线及简米旗下自媒体频道“简话”同步发布。

2019 年末简米新书《品牌终端设计实战》（清华大学出版发行）在新华书店、京东、天猫及简米小店上线后。我们积极探索希望将简米打造成学习、开放、分享型的设计组织。

简米月刊将继续为连锁设计领域的从业者带来专业的行业资讯及知识分享。

简米创始人：



2020.4 .13

广州

| 《简米月刊》编委会

主办：广州简米品牌策划有限公司

协办：简米各分公司、简米培训、简话频道、原粹、简米创客、终端设计中国网

顾问：李平

主编：王进

副主编：周文洋

编委：（排名不分先后）

JESSICA 彭绍普 徐江丰 李晓霞



| 本期封面图片

宜味客餐饮（简米设计）

| 投稿热线

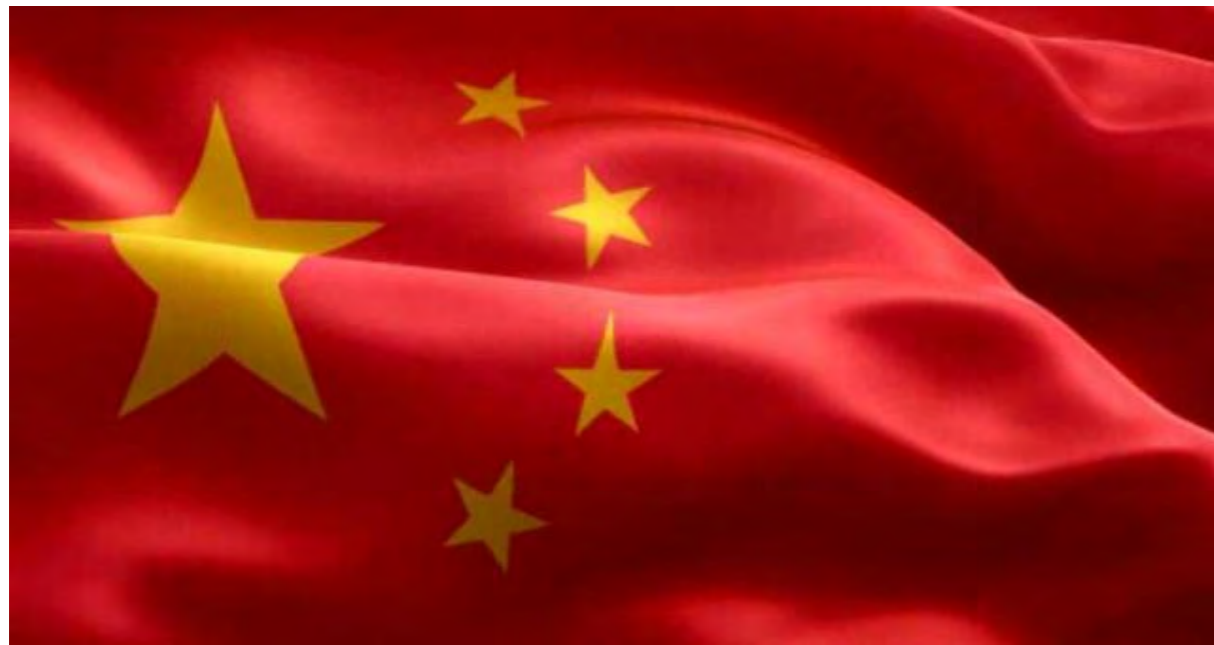
400-666-8202

| 投稿邮箱

289884595@qq.com

| 目录 CONTENTS

> 简米资讯	
庆祝中华人民共和国成立 72 周年	008
> 简米案例速递	
吃快餐——我选宜味客	010
连锁课堂「企业如何实行品牌设计与营销策划呢？」	014
SI 设计 越南 SOSO 咖啡店设计	016
店面设计 意大利 JCP UNIVERSE 店设计	018
空间设计 西班牙 BRUTAL 餐厅设计	020
> 简米知识分享	
照明第 5 讲 店面主题区照明原则	022
# 简话 # 目录	024
趣话「简米人」	026
关于「简米」	028



庆祝中华人民共和国成立 72 周年

> 简米快讯

“靡不有初，鲜克有终”。72 年来，中国经济总量从建国初期的 300 亿美元发展到 2020 年的 14.7 万亿美元，增长了近 500 倍；从“百废待兴，一穷二白”的衰败凋零，发展成为世界第二大经济体，成为制造业、货物贸易、能源生产、外汇储备第一大国；从“一辆汽车、一架飞机、一辆坦克、一辆拖拉机都不能造”的落后农业国，发展成为全世界唯一拥有联合国产业分类中所列全部工业门类的国家。

中国走过的 72 年历程，可谓是一部波澜壮阔的历史长卷。

——摘自《亚洲经济》



> 简米本月动态

JEREMY NEWS

新签约山东桃茗山奶茶 VI&SI 系统设计

新签约山东铂君橱柜品牌形象店设计

新签约广州希沃电子 SI 系统设计

简米新案速递

吃快餐——我选宜味客

宜味客隶属于潍坊市宜味客餐饮管理有限公司，是潍坊市知名的连锁餐饮品牌，以中餐为主打特色，是一家集中餐、小吃、茶饮为一体的餐饮连锁品牌，至成立以来在全国多个城市开设数十家门店，发展非常迅速且在当地消费者中认知度非常高，得到大量消费者认可。随着宜味客品牌的不断壮大，现有的形象已不足以支撑品牌的发展高度。宜味客创始人付总亲赴广州找到简米，携手简米对宜味客进行了全面的品牌 VI 视觉及 SI 店面执行规范全案升级。



查看完整案例 ↓

<https://www.jeremycn.com/shows/1/252>

策略梳理 Strategy carding

首先要搞清楚宜味客做什么？为谁做？怎样做？公司有着怎么的企业文化与经营理念，核心的卖点在哪里等等问题，简米项目组对宜味客进行了全面的梳理总结：

品类聚焦（功用，我是做什么的）：只做健康美食

好吃源于好食材

价值共鸣（意义，为什么要做）：让百姓吃上一顿好饭

定位风格：以新时代的消费观做传统的快餐店——环境舒适轻奢

服务特征：以客为本——真正从消费群体的感官体验角度出发

卖点（消费者买单的理由）：干净 好吃

服务系列：亲切、热情

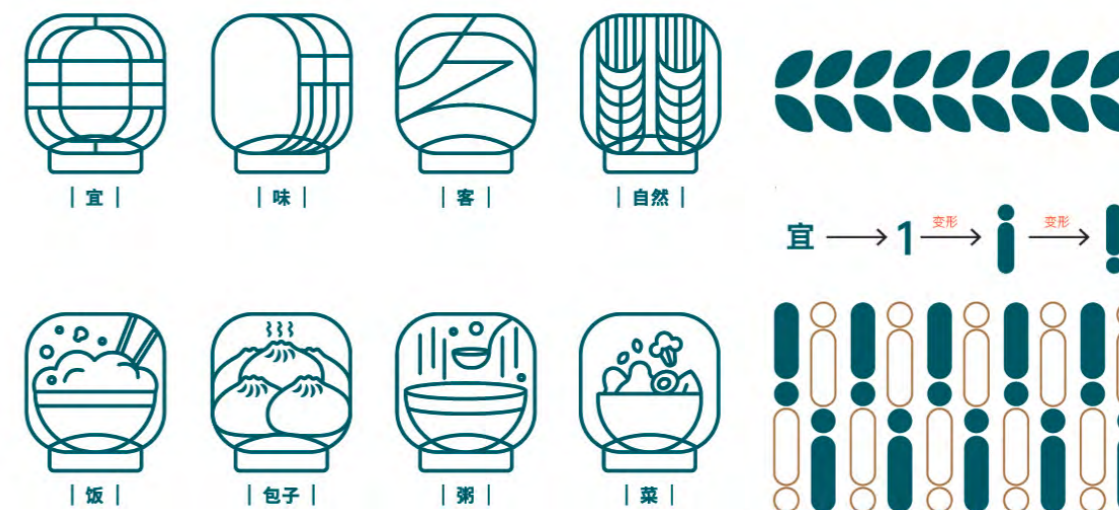
现有核心产品：八宝粥、蒸包、蒸菜

客单价定位：100 元以内

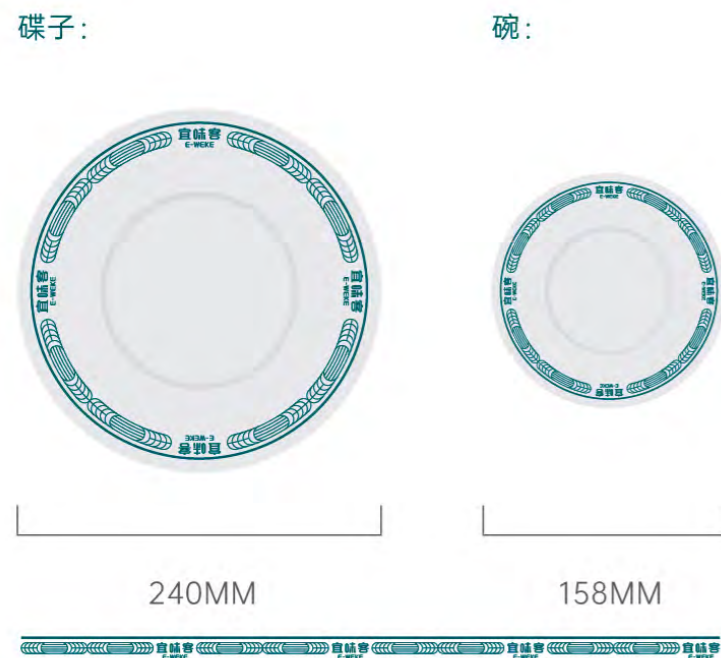
定价与同行相比：高端

消费者画像：现代、知性、经济

在核心识别上我们对“宜味客”原字体进行了简化，去除了变化的小细节，使其更易识别、传播。而核心品类上原形象过于强调其代表品类“八宝粥”，让新客户会误以为其为“粥店”，而有其他餐饮需求的新客会望而却步。因此简米团队在继承其原有核心品类的基础上，让相关品类图标化，以凸显其连锁简餐的特性。



在终端空间设计上借助“黄河沿线甄选食材”的主题创作品牌专属装饰图形进行装饰，使消费者形成品牌独有记忆点，空间辅助木纹及金属材质营造温馨亲和就餐氛围。各处屏风



| 连锁课堂 |

企业如何实行品牌设计与营销策划呢？

注 / 本文来自于互联网，简米收集编辑如有侵权请联系简米客服：400-666-8202

伴随着社会的发展趋势，公司的品牌形象设计与市场营销策划看起来日趋关键。为了更好地取得成功营造企业形象，给予营销推广沟通交流的重要途径，公司应高度重视包装设计方案策划，而公司企业形象设计方案与市场营销策划变成公司在行业竞争中主要的第一步。而我们对公司企业形象的了解一开始基本上紧紧围绕危害其企业形象的多种要素上，如知名品牌特性、名字、包装、价钱、信誉等。

因而，公司企业形象设计方案的重要程度越来越大，针对造就知名商标拥有至关重要的使用价值。

一、企业品牌的认知过程

知名品牌认知能力是产品属性、名字、包装、价钱、历史时间、信誉、广告宣传设计风格、品牌理念、人性化制定的隐形组成。它是牌子的名气、知名品牌的品牌效应、知名品牌想到、品牌忠诚度等的结合反映。

知名品牌的认知能力，也就是顾客应用商品的客观了解和客观性体会全过程，而知名品牌认知能力方案策划则是在对客观性环境包括社会现状、消费市场、营销推广自然环境三层面的自然环境掌握的根基上，强有力地促进公司产品的全过程。

二、公司企业形象产品包装设计

公司企业形象包装对策应当让顾客从企业形象包装中就能想起权益、功效、特点、应当最易读、易认、易记，应当与众不同，应当人性化，最重要一点是无法令人有不行的想到。

第一，不一样的牌子根据包装设计造型设计语言表达对顾客形成刺激性，确立应用情景，剖析各要素的关联。公司企业形象产品包装设计要调研清晰商品的业务目标，随后明确人群总体目标。

第二，公司企业形象产品包装设计时要确立公司产品的人物角色。室内设计师一定要依据公司产品额应用规定和作用来明确商品的当然人物角色，与此同时还需要从商品采用的地理环境，风俗人情，社会发展背光灯层面来确认其心理特征。

第三，对公司设计产品不一样造型设计，以突显商品特点。设计方案出不一样外型与外观的商品，使消费者视觉效果、听觉系统、触感上都是有“心旷神怡”的觉得，与此同时还要评定造型设计从技术上的可行性分析。

第四，在设计方案时，也需要考虑到消费者的爱好、岗位、文化教育、审美观、影响力、理解能力等讲解商品含义的工作能力。



三、危害公司企业形象的要素

公司企业形象产品包装设计是在包装设计和顾客中间、工业设计师和顾客中间确立起的交流公路桥梁。公司企业形象产品包装设计全过程中会遭到多种要素的危害，对那些要素务必多方面高度重视。

第一，公司企业形象产品包装设计要重视顾客。

第二，公司企业形象产品包装设计要重视地区特点与人文传统式。

第三，公司企业形象产品包装设计要高度重视设备的产品造型设计。

四、公司企业形象包装对企业网络营销的关键功效

公司品牌推广主题活动的目地，是要顺利地打造和散播知名品牌的品牌形象，进而能够更好地营销推广公司产品。公司在企业形象产品包装设计全过程中完成的知名品牌市场营销策划，便是要立足于企业形象的打造和散播。

企业品牌市场营销策划的效果是要为公司的知名品牌？活动营销给予一个科学研究的辅导计划方案，使公司活动营销更为具备高效率，便于取得成功打造和散播知名品牌的品牌形象，最后造成与完成品牌知名度。

第一，设置公司目标消费群体。

第二，推行企业品牌市场营销策划。事实上也是公司企业形象的方案策划，其目标也是要在顾客心里展现出一个满意的公司企业形象。公司企业形象方案策划的最后目地，是要让企业品牌的形像可以被顾客所认可，可以与顾客的心态造成明显的共鸣点。

第三，推行公司企业形象方案策划。营造和推广企业形象，是品牌推广的首要每日任务。整体形象设计是牌子的生命，展现出一个满意的企业品牌总体目标品牌形象将授予知名品牌强有力的活力。

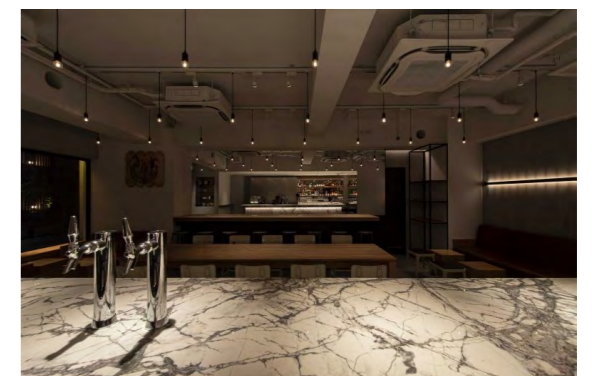
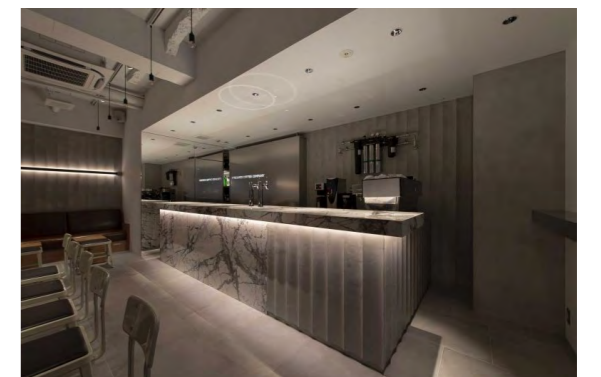
大道至简，点米成金；让您的品牌“跳”出来。简米是一家专注于品牌形象设计的专业研究机构。多年来，一直致力于打造集战略高度、设计深度、执行速度三度一体的设计模式。简米擅长以精准的策略切中本质，以创意的设计提升附加值；专注于服饰、鞋包、餐饮、建筑材料、美容化妆、快速消费品等领域，为企业品牌提供品牌策划、终端SI系统设计、平面视觉设计等服务。奉行“低成本打造专业品牌形象”的宗旨，为企业量身定制专业的形象套餐。

SI 设计 | 越南 SOSO 咖啡店设计

注 / 本文来自于互联网, 简米收集编辑如有侵权请联系简米客服: 400-666-8202

该 SI 设计项目位于越南胡志明市, 这个项目是在非常喜欢日本的越南业主的要求下开始的。品牌名 SOSO 源自日语“楚楚”, 意为纯洁、美丽、细腻。这就是为什么我决定想象和组装一个符合这个词的日本空间。

The Si design project is located in Ho Chi Minh City, Vietnam. The project was started at the request of Vietnamese owners who like Japan very much. The brand name soso comes from the Japanese "Chuyi", which means purity, beauty and delicacy. That's why I decided to imagine and assemble a Japanese space that fits the word.



店面设计 | 意大利 JCP UNIVERSE 店设计

注 / 本文素材来自于互联网，简米收集编辑如有侵权请联系简米客服 :400-666-8202

JCP UNIVERSE 是一家兼收并蓄的意大利设计品牌，它将普通物品从想象中的替代现实转化为物品，并在其网站上发布了一个电子商务平台，该平台同样具有变革性。非传统的工作室一直渴望将文化带给大众，而数字商店继续着这一使命。

JCP UNIVERSE, the eclectic italian design brand that transforms ordinary objects into items from an imagined alternate reality, launches an e-commerce platform on its equally as transformative website. the unconventional workshop has always aspired to bring culture to the masses, and the digital shop continues this mission.



空间设计 | 西班牙 BRUTAL 餐厅设计

注 / 本文素材来自于互联网，简米收集编辑如有侵权请联系简米客服 :400-666-8202

西班牙建筑工作室 BURR 将马德里的一个前商业空间变成了一家名为“野蛮玉米煎饼”的快餐店。这一转换将街边食品摊贩与古典拱廊并列在一起，古典拱廊用于界定室内空间。

BURR 说，“这个想法是根据美食项目本身捕捉这种自发性和可逆性的感觉，既考虑到其接近街头食物的条件，也考虑到其改变和进化的雄心壮志。”。

BURR REVEALS ‘BRUTAL BURRITO’ RESTAURANT CONVERSION

spanish architecture studio BURR has turned a former commercial space in madrid into a fast food restaurant called ‘brutal burrito’. the conversion juxtaposes references to streetside food vendors with classical arcades, which are used to delimit the interior spaces.

‘the idea is to capture that feeling of spontaneity and reversibility in accordance with the gastronomic project itself, both for its condition close to street food and for its ambition to change and evolve,’ tells BURR.



> 简米知识分享

照明第 5 讲 | 店面主题区照明原则

注 / 本文由简米收集编辑整理, 三雄极光提供技术支持

如有侵权请联系简米客服: 400-666-8202



店面主题区照明需要哪些注意事项, 特别是服装卖场。

中央展示区域陈列布局及照明方案

中央展示区域包括主题区域和中场区域主题区域, 主题区域使用射灯, 要选用具有防眩系统的灯具, 在中岛上方直射, 突出商品的层次感, 射灯有很好的聚光性, 让顾客能一目了然的看到商品的设计与材料的质感, 展柜的位盆不是固定的, 会随着店内的布置而变动, 因此要运用流动的光、高亮度来重点表现该区域。

照明要求: 明亮、有层次感、显色性好、亮度高。

中场区域照明要求

中场区域也是店铺灯光的重点区域是商品卖点的主要展示区域, 店铺实现销售的主要视觉冲击区。这里, 将通过多种陈列手段如流水台、边柜等, 在色彩搭配和服装搭配规划的基础上, 实现主推商品的展示, 达到重点销售提升的效果。

照明要求: 明亮、有层次感、显色性好、亮度高。



配图: 简米案例 GFAT 服装

简话目录

简米 # 之照明系列专讲第 5 讲：店面主题区照明原则 (最新)

简米 # 之照明系列专讲第 4 讲：橱窗功能区照明手法

简米 # 之照明系列专讲第 3 讲：商业店铺照明设计目的

简米 # 之照明系列专讲第 2 讲：大疆店铺照明思路分析

简米 # 之照明系列专讲第 1 讲：商业店铺照明节能要求

...

简话 # 第 077 期：SI 设计调查之商圈消费者问卷

...

更多请关注 # 简话

简话 # 第 001 期：设计反复改稿不过怎么破？

简话 # 第 002 期：品牌符号元素在店面中如何提炼运用？

简话 # 第 003 期：传统文化元素在店面中如何有效运用？

简话 # 第 004 期：连锁品牌如何打造差异化 IP 形象？

简话 # 第 005 期：概念化店面设计呈现思路？

简话 # 第 006 期：连锁品牌创建的“核心五点”

简话 # 第 007 期：门头外立面 Logo 适宜出现多少合适？

简话 # 第 008 期：对于设计师来说技术和灵感哪个更为重要？

简话 # 第 009 期：连锁品牌包装设计的第一步及关键点是什么？

简话 # 第 010 期：商业店面橱窗设计注意事项有哪些？

简话 # 第 011 期：幼儿园及儿教育培训机构设计关键点有哪些？

简话 # 第 012 期：创意设计商业设计最大的不同是什么？

简话 # 第 013 期：优秀设计师是怎样炼成的？

简话 # 第 014 期：连锁店面必备的品牌终端设计 SI 设计详解

简话 # 第 015 期：SI 系统设计能为连锁品牌哪些赋能？

简话 # 第 016 期：曲线元素在连锁店面中设计注意事项

简话 # 第 017 期：直线元素在连锁店面中设计使用方法

简话 # 第 018 期：连锁 SI 系统设计与单店店面设计有哪些区别

简话 # 第 019 期：连锁 SI 系统设计适用于哪些连锁门店终端？

简话 # 第 020 期：SI 系统设计适用于连锁企业哪些阶段

...

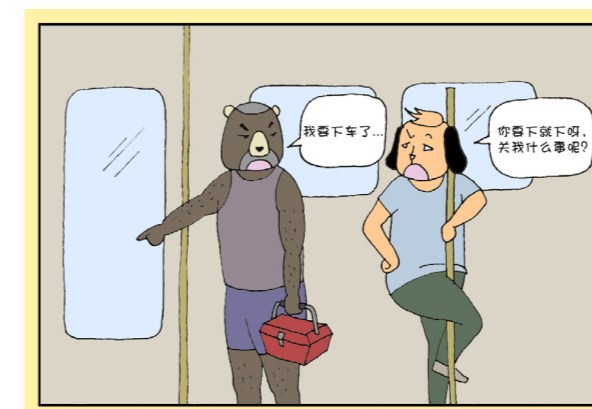
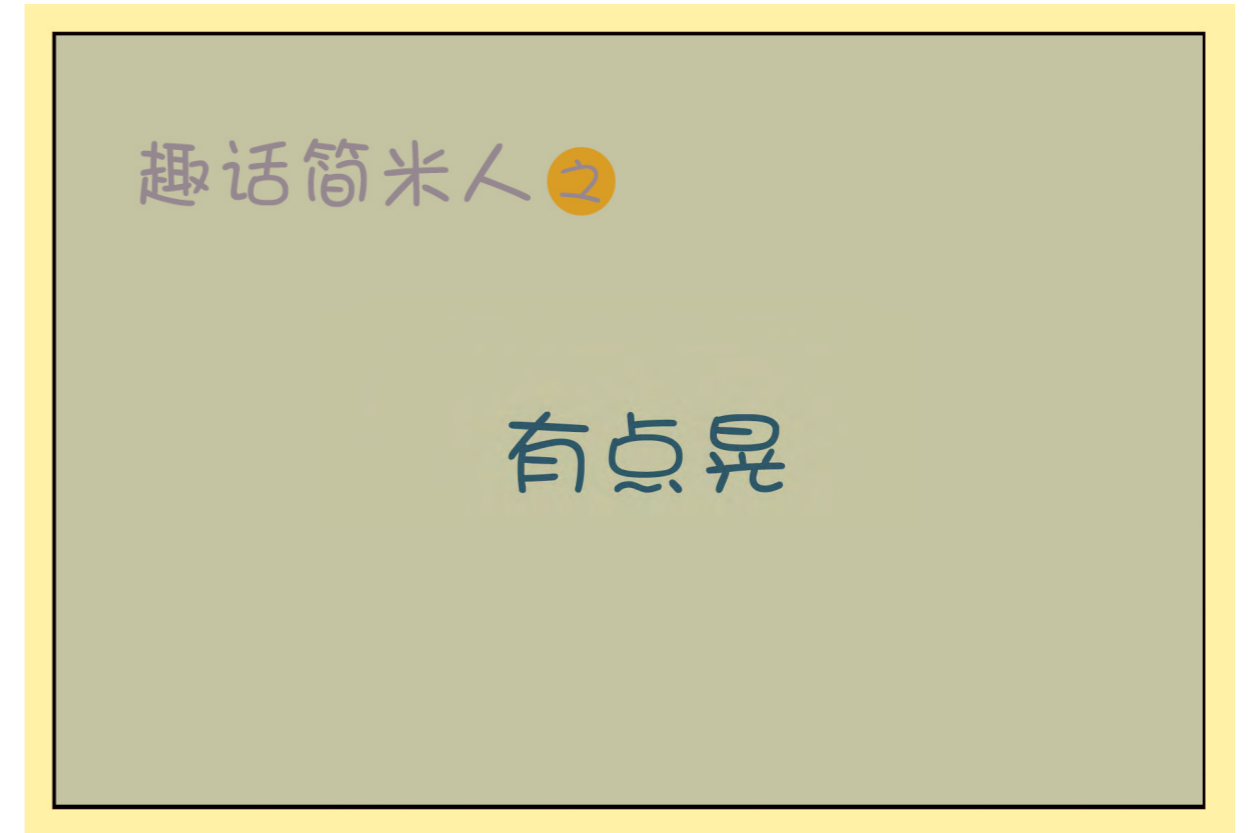


点击查看：<https://www.jeremycn.com/tag/%E7%AE%80%E8%AF%9D>



日常很逗逼，工作有原则

- * 第一则：坚守职业道德，不违良知
- * 第二则：解决对的问题，不为错题提供正确答案
- * 第三则：只专注连锁，不为眼前利益所动
- * 第四则：永保好奇创新，不可固步自封
- * 第五则：自我高要求，不可尽力而为
- * 第六则：遇事先想能做什么，不是等别人解决
- * 第七则：感恩分享享受启发，不挑刺
- * 第八则：简单做人处事，不要森严复杂
- * 第九则：靠客户口碑，不要评委的奖杯
- * 第十则：反省谦虚，不可狂妄自大自恋欺人



关于简米 ABOUT JEREMY

中国连锁设计创新者
服务中外企业上千家



大道至简，点米成金；让您的品牌“跳”出来。简米是一家专注于品牌形象设计的专业研究机构。多年来，一直致力于打造集战略高度、设计深度、执行速度三度一体的设计模式。简米擅长以精准的策略切中本质，以创意的设计提升附加值；专注于服饰、鞋包、餐饮、建筑材料、美容化妆、快速消费品等领域，为企业提供品牌策划、终端 SI 系统设计、平面视觉设计等服务。奉行“低成本打造专业品牌形象”的宗旨，为企业量身订制专业的形象套餐。

选择简米，将您的品牌装上强力的引擎，让您的品牌“跳”出来！

Simple is the core of the rule, subtle can perform wonders, Let your brand jump out of others.

JEREMY is a professional institution committed to brand image design, to establish a pattern of design that integrated the stature of strategic, the profundity of design and execution speed. jeremy is accomplished by prehension the core of the brand, to promote the value-added of the corporation by initiative design ideas.



6 Subordinate company 家直属公司 | 10 Meticulous practice 年精力修炼 | 40 Professional team 人专业团队 | 600 Brand results 家品牌成果

简米使命
MISSION

让中国连锁走向世界

简米愿景
VISION

中国连锁设计创新者

简米价值观
VALUES

专注 | 简约 | 创新

简米广州（总部）

400-666-8202

ADD: 广州市天河区天河北路 183-187 号大都会广场 3315

TEL: +86-20-83622043 29123898

MOB: 134 30320847 (微信同号)

HTTP: WWW.JEREMYCN.COM

E-M: jrmbd@jrmbd.com

