

本刊主办单位 Sponsor of the Journal:

Jeremy 简米® 中国连锁设计领军者!

本刊协办公司/频道 Co sponsoring company / channel of the Journal:



专业的连锁设计研究及信息发布平台

简米月刊编辑部
JEREMY Monthly editorial department

400-666-8202
ADD: 广州市天河区天河路 242 号丰兴广场 B 座 2112 室
TEL: +86-20-29123898 29833949
MOB: 134 30320847 (王先生 / 微信同号)
QQ: 289884595
HTTP: www.jeremycn.com
E-M: jrmbd@jrmbd.com



关注我们随时获取



简米出品 JEREMY MONTHLY

简米® 月刊 JEREMY MONTHLY

2020/12 总第101期

简米出品
Produced by JEREMY
Copyright ©



简米新闻
12月25日 星期五
简米中国(广州)即将入驻自购物业一大都会广场33楼
2021新征程, 新希望, 欢迎来访!

Produced by JEREMY Copyright ©

在学习中成长 | 在分享中收获

Grow in learning Gain in sharing

| 卷首语 Preface

依托简米十多年的连锁品牌设计实战经验，「简米月刊」应运而生。

月刊自 2012 年创办至 2018 年 3 月一共发行 92 期，简米月刊作为内部资料供业内外连锁从业者学习参考，受到了众多客户及设计同行的高度评价。

「简米月刊」中断两年后于本月恢复发布，新一期月刊借简米官网 4.0 版上线及简米旗下自媒体频道“简话”同步发布。

2019 年末简米新书《品牌终端设计实战》（清华大学出版发行）在新华书店、京东、天猫及简米小店上线后。我们积极探索希望将简米打造成学习、开放、分享型的设计组织。

简米月刊将继续为连锁设计领域的从业者带来专业的行业资讯及知识分享。

简米创始人：



| 《简米月刊》编委会

主办：广州简米品牌策划有限公司

协办：简米各分公司、简米培训、简话频道、原粹、简米创客、终端设计中国网

顾问：李平

主编：王进

副主编：周文洋

编委：（排名不分先后）

JESSICA 彭绍普 徐江丰 李晓霞



| 本期封面图片

简米中国（广州）新家

| 投稿热线

400-666-8202

| 投稿邮箱

289884595@qq.com

| 目录 CONTENTS

> 简米资讯

简米即将进驻大都会广场

008

> 简米案例速递

麦栗工坊——让休闲食光充满爱

010

连锁课堂「连锁店设计时有哪些注意事项」

014

SI 设计 | 英国 Ace&Tate 眼镜店设计

016

终端设计 | 迈阿密 Stone Island 服装店设计

018

VI 设计 | 美国 Benjy's 白兰地品牌设计

020

> 简米知识分享

连锁店中石材的运用技巧

022

简话 # 目录

024

趣话「简米人」

026

关于「简米」

028

简米中国（广州） 即将进驻大都会广场！

> 简米快讯

2020 年整个世界都经历了不平凡的一年，简米也是如此。历经这次疫情，我们有所感悟，有所收获，也有所成长。

在即将到来的 2021 年我们整装待发，年末之际，我们在广州最核心的 CBD 区，天河北大都会广场自置物业，以后将常驻如此。坐落于广州中轴线玄武位的简米新办公室可俯瞰体育中心及珠江新城商务区，3315 欢迎新老朋友来访！

感谢所有新老客户的一路支持，我们将在连锁的路上坚定的走下去，所有过往，皆为序章！



简米新闻

12月25日
星期五

简米中国（广州）即将入驻自购物业一大都会广场33楼
2021新征程，新希望，欢迎来访！

> 简米本月动态

JEREMY NEWS

简米新家落户广州最核心区——天河体育中心
CBD

简米新案速递

麦栗工坊——让休闲食光充满爱

海南庆佳味食品有限公司创始于 1998 年，距今已有 20 年发展史，公司于 2003 年正式成立，是集坚果、干果、炒货、蜜饯、肉制品、糕点糖果、果冻饮料、休闲零食、素食和礼盒补品等食品的研发、加工、销售、连锁、加盟为一体的综合性绿色休闲食品企业。2016 年海南庆佳味食品有限公司门店品牌正式更名为“麦栗工坊”，目前在海南省已有 100 余家“麦栗工坊”品牌连锁直营门店。

我们将麦栗工坊进行拆分，归类，逐个分析，去其糟粕，留其精华，继承原有 logo 形式，提炼出麦栗工坊两个核心：



麦栗工坊 X 简米设计 / 升级打造休闲食品坚果炒货行业终端环境标杆

核心的品类：现炒

核心的气质：工坊

抛开过多的繁琐，直达中心，这是品牌核心理念价值。让消费者呈现一种触动心灵的感觉，这正是麦栗工坊品牌所蕴含的深层次文化。也是需要在终端店铺空间表达出来并传递给消费者的休闲食品文化！

麦栗工坊为什么要升级？

作为当前的朝阳行业，休闲食品行业的发展十分值得期待，麦栗工坊在海南地区休闲食品行业具有较大的市场影响力，备受消费者青睐，然而在消费观念发生改变的今天，消费者不仅对食品的品质、健康性的要求不断提升，空间环境更是直接成为影响购买行为决策的重要因素。



PS. 几年前简米为庆佳味打造的终端形象↓

<https://www.jeremycn.com/shows/1/130>



策略梳理 Strategy carding

休闲零食品类早期发展方式较为粗放，以个体经营为主，慢慢发展为线下商超的形式，到近期逐渐形成了一些品牌，像良品铺子，粒上皇等。

而这个行业的核心购买人群为女性，占了七成以上。这里又以家庭需求和年轻个体需求的区别，总的来说她们都有一定消费能力及生活品质追求。她们的线下购物环境多为两个方式：逛街、商场。

因此麦栗工坊店面形式定位街边店与商场店，然而街边店铺环境与商场环境不同，街边在体验上偏向市集烟火气，而商场店体验则偏向格调档次高端，且都需要在满足两个核心定位现炒以及工坊的前提下呈现麦栗工坊的终端店面形象！



商场精品店形式
Shopping mall boutique

连锁店设计时有哪些注意事项

注 / 本文来自于互联网, 简米收集编辑如有侵权请联系简米客服:400-666-8202

如今我们在街道中、商场中甚至居住的小区里都会看到很多连锁品牌店面, 这些连锁店与普通的零售店铺相比往往更显独特, 也往往容易让人记住, 这其实跟这些连锁店在店面设计上下了大功夫是脱不开关系的。

店面设计是线下零售点开展业务十分重要的一部分, 尤其是那些具有连锁品牌效应的连锁店而言意义更加不一般, 因此它们随时面临着扩张的机遇, 因此连锁店在店面设计时需要注意的事项更多。下面立古设计就来跟大家分享一下连锁店店面设计时应当注意什么才能利于连锁店的发展。

一、店面设计讲究颜值

一个成功的连锁店在同行竞争中能吸引顾客往往不是单靠商品和价格, 通过提升店面的整体颜值来吸引顾客也是一种常见的手段。在这个颜值即正义的时代, 一个连锁店所没有撑得起店面的颜值那便已经与良好的开端告别。而当下不少店面在设计上追求亮丽和特色, 设计装修得极度华丽亮眼, 却脱离自身的品牌特性和实际, 顾客乍一看确实觉得很吸引人, 但是看久了便会产生视觉疲劳, 便不会久待。因此所谓的颜值是要在保障不脱离品牌气质的前提下进行创作, 可以新颖但不能脱离轨道而异想天开。

二、店面设计强调品牌特性

不少店面往往在追求颜值的道路上都是走到底, 着就会显得过犹不及, 对于连锁店而言, 在店面设计上最不能缺少的就是强调品牌特性。

这里所说的并非简单的统一的店面招牌, 还包括风格特色、布局、颜色、商品、展示道具等方面, 各个连锁店在店面设计装修时彼此不能有太大的出入。因为颜值能入顾客的眼, 却不一定能入顾客的心, 而品牌效应往往才是区别同行的零售竞争者, 能在顾客心中长久扎根的因素。

三、店面设计适合大规模复制

经营成功的线下连锁店是很容易面临扩展的机会的, 而像之前所说的若是店面设计时追求富丽堂皇, 华丽亮眼, 但是设计装修时却十分复杂, 耗时耗力, 那么显然是不利于店面大规模复制扩张的。

因此, 模块化空间设计将店面进行拆分, 将门头、收银台、陈列道具、灯光、地板、展示柜等分解成一个个独立的小模块, 进行单独设计。这样的好处在于今后若是想改变店面颜值, 可任意进行组装, 形成多样化的店面形象, 让店面可以随着潮流和顾客喜好更加轻便的进行颜值上的更换。此外, 店面在复制扩张的时候也更加省时省钱, 对于连锁店而言是一种很适合的设计方面。

连锁店店面设计并非是纸上谈兵的事情, 还得从市场实情和商家实际情况的角度出发, 因此在店面设计方面有着很多需要注意的事项, 而往往考虑到的越多更利于连锁店立足和发展。



SI 设计 | 英国 Ace&Tate 眼镜店设计

注 / 本文来自于互联网, 简米收集编辑如有侵权请联系简米客服: 400-666-8202

该 SI 设计项目位于英国布里斯托尔, 是 Ace & Tate 的形象店设计, Ace & Tate 的终端零售网店铺络在英国的推广日渐活跃, 并开展了布里斯托尔历史悠久的旧城区的外围。

The Si design project is located in Bristol, UK. It is the image store design of ACE & Tate. The promotion of ACE & Tate's terminal retail network is becoming more and more active in the UK, and has enlightened the periphery of Bristol's historic old city.



该 SI 设计整体设计干净整洁, 从音乐文化中汲取了灵感。Ace & Tate 精品的商品摆放在商店两侧的时尚货架上, 有趣地叠加在装饰网格和大尺寸相框装饰的墙壁上。大圆镜安装在上述框架上, 与零售空间中间天花板上突出的等价物配对。

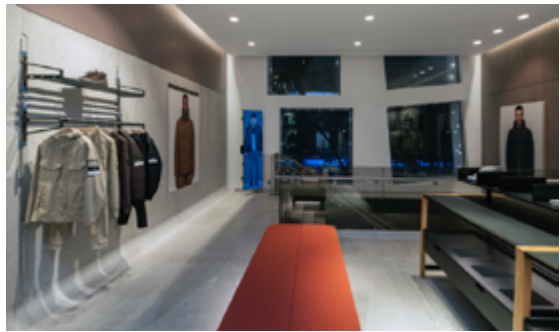


终端设计 | 迈阿密 Stone Island 服装店设计

注 / 本文素材来自于互联网, 简米收集编辑如有侵权请联系简米客服 :400-666-8202

该终端 SI 设计项目位于美国迈阿密, 是服装连锁品牌 Stone Island 的终端 SI 设计, 不可否认, 迈阿密的店铺设计购物区在短短几年内已成为地球上最令人垂涎的购物场所之一。领先的奢侈品牌已经成为了著名的商店枢纽。

The terminal Si design project, located in Miami, USA, is the terminal Si design of the clothing chain brand stone island. It is undeniable that the shop design shopping area in Miami has become one of the most coveted shopping places on earth in just a few years. Leading luxury brands have become famous store hubs.



VI 设计 | 美国 Benjy's 白兰地品牌设计

注 / 本文素材来自于互联网，简米收集编辑如有侵权请联系简米客服 :400-666-8202

该 VI 设计位于美国。Benjy's 是乔治亚州的品牌，生产白兰地，酒和巧克力。现在创建新的品牌形象，包括：品牌战略，名称，标识设计，白兰地，酒和巧克力的 VI 设计，网页设计。

The VI design is located in the United States. Benjy's is a Georgia brand that produces brandy, wine and chocolate. Now create a new brand image, including: brand strategy, name, logo design, VI design of brandy, wine and chocolate, web design.



连锁店中石材的运用技巧

注 / 本文来自于互联网, 简米收集编辑如有侵权请联系简米客服:400-666-8202



石材的几大特性

a、满足石材自身的安全性

由于石材是天然材质, 若不对其进行表面处理, 出厂后很容易由于化学反应导致返碱, 泛黄甚至风化。

b、满足功能性

不同的空间, 不同的设计手法, 需要不同属性的石材来满足其功能性。如卫生间的湿区不能采用光面石材, 酒店大堂的石材不会采用毫无光泽的石材, 服务型空间需要考虑石材的耐用性等。

c、满足美观性

任何装饰材料, 都是在为空间赋予装饰性, 不同的石材表面处理方式, 也能满足不同的设计理念。如: 想要富丽堂皇的效果, 就需高光石材; 营造回归自然的意境, 不规则的哑光面则是最佳选择等。

什么是石材的表面处理?

1、在保证石材自身安全的情况下, 会对其表面采用不同的处理手法, 让其呈现出不同的材料样式, 以此来满足各种设计需求, 这就是所谓的石材表面处理。

2、任何天然石材, 均可以进行表面处理, 只不过根据石材种类和纹样的不同, 适合的表面处理形式也不同, 需根据石材的软硬程度以及特性, 选择合适的表面处理形式, 如: 黑金沙适合做剁斧面或拉槽面, 而雨林啡则只适合哑光和抛光处理。



Jeremy 简米®
简话
Jeremy talk
话尽连锁设计事 Talking about SI design

简话 | 话尽连锁设计事
聊聊设计 聊聊连锁 聊聊品牌

wwwjinr 推荐给你

长按识别二维码收听
喜马拉雅

简话
话尽连锁设计事 Talking about SI design 简米出品

简话目录

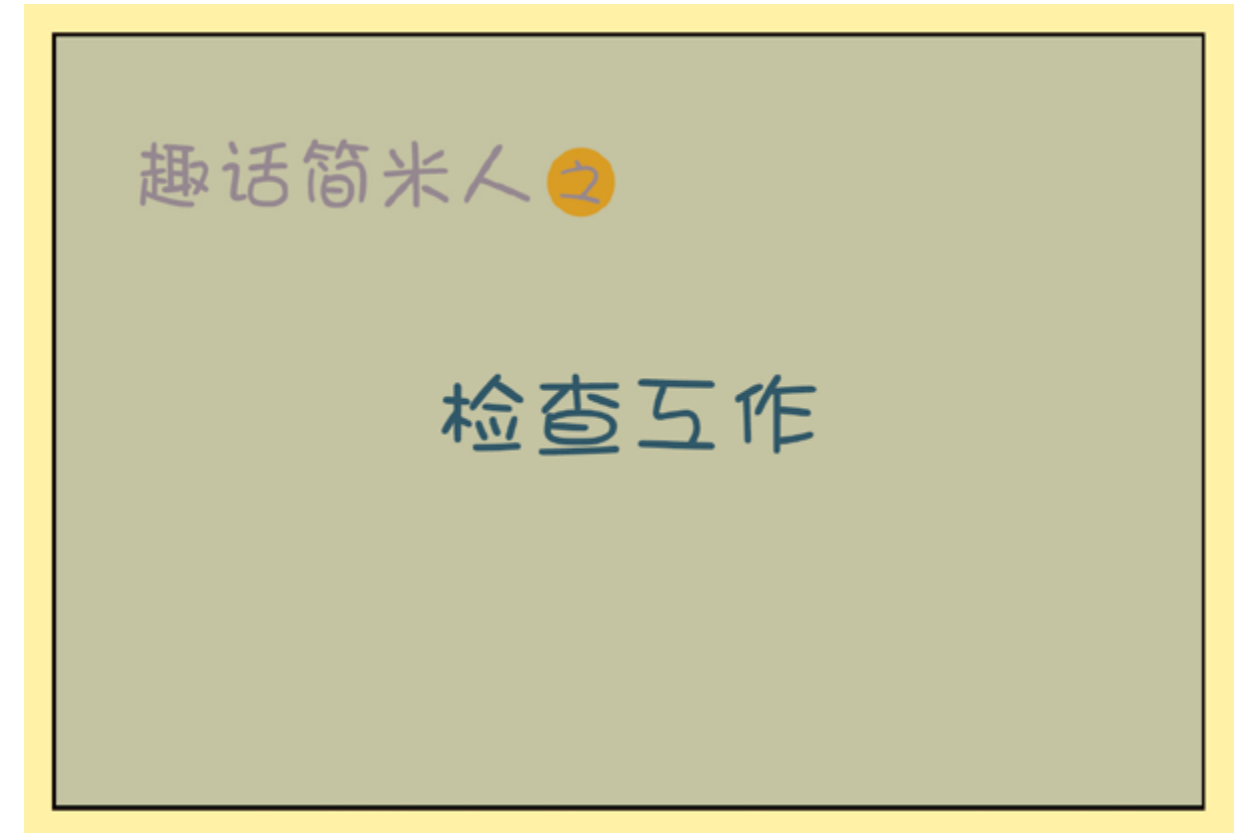
- # 简话 # 第 001 期：设计反复改稿不过怎么破？
- # 简话 # 第 002 期：品牌符号元素在店面中如何提炼运用？
- # 简话 # 第 003 期：传统文化元素在店面中如何有效运用？
- # 简话 # 第 004 期：连锁品牌如何打造差异化 IP 形象？
- # 简话 # 第 005 期：概念化店面设计呈现思路？
- # 简话 # 第 006 期：连锁品牌创建的“核心五点”
- # 简话 # 第 007 期：门头外立面 Logo 适宜出现多少合适？
- # 简话 # 第 008 期：对于设计师来说技术和灵感哪个更为重要？
- # 简话 # 第 009 期：连锁品牌包装设计的第一步及关键点是什么？
- # 简话 # 第 010 期：商业店面橱窗设计注意事项有哪些？
- # 简话 # 第 011 期：幼儿园及儿教育培训机构设计关键点有哪些？
- # 简话 # 第 012 期：创意设计商业设计最大的不同是什么？
- # 简话 # 第 013 期：优秀设计师是怎样炼成的？
- # 简话 # 第 014 期：连锁店面必备的品牌终端设计 SI 设计详解
- # 简话 # 第 015 期：SI 系统设计能为连锁品牌哪些赋能？
- # 简话 # 第 016 期：曲线元素在连锁店面中设计注意事项
- # 简话 # 第 017 期：直线元素在连锁店面中设计使用方法
- # 简话 # 第 018 期：连锁 SI 系统设计与单店店面设计有哪些区别
- # 简话 # 第 019 期：连锁 SI 系统设计适用于哪些连锁门店终端？
- # 简话 # 第 020 期：SI 系统设计适用于连锁企业哪些阶段
- ...
- # 简话 # 第 077 期：SI 设计调查之商圈消费者问卷（最新）

点击查看：<https://www.jeremycn.com/tag/%E7%AE%80%E8%AF%9D>



日常很逗逼，工作有原则

- * 第一则：坚守职业道德，不违良知
- * 第二则：解决对的问题，不为错题提供正确答案
- * 第三则：只专注连锁，不为眼前利益所动
- * 第四则：永保好奇创新，不可固步自封
- * 第五则：自我高要求，不可尽力而为
- * 第六则：遇事先想能做什么，不是等别人解决
- * 第七则：感恩分享享受启发，不挑剔
- * 第八则：简单做人处事，不要森严复杂
- * 第九则：靠客户口碑，不要评委的奖杯
- * 第十则：反省谦虚，不可狂妄自大自恋欺人



关于简米 ABOUT JEREMY

中国连锁设计领军者
服务中外企业上千家



大道至简，点米成金；让您的品牌“跳”出来。简米是一家专注于品牌形象设计的专业研究机构。多年来，一直致力于打造集战略高度、设计深度、执行速度三度一体的设计模式。简米擅长以精准的策略切中本质，以创意的设计提升附加值；专注于服饰、鞋包、餐饮、建筑材料、美容化妆、快速消费品等领域，为企业提供品牌策划、终端 SI 系统设计、平面视觉设计等服务。奉行“低成本打造专业品牌形象”的宗旨，为企业量身订制专业的形象套餐。

选择简米，将为您的品牌装上强力的引擎，让您的品牌“跳”出来！

Simple is the core of the rule, subtle can perform wonders, Let your brand jump out of others.

JEREMY is a professional institution committed to brand image design, to establish a pattern of design that integrated the stature of strategic, the profundity of design and execution speed. jeremy is accomplished by prehension the core of the brand, to promote the value-added of the corporation by initiative design ideas, and are devoted to the area such as clothing, shoes, bags, food and beverage, building materials, cosmetic and consumer goods and so on, we are proficient in brand planning, terminal SI system design, visual identity design and so on. Our tenet is: design the perfect brand imagine with low cost. And are favorite to tailor-made visualize imagine of the corporation. Let Jeremy to design for you, arm your brand with powerful engine and let it jump out.



6 Subordinate company 家直属公司 | 10 Meticulous practice 年精力修炼 | 40 Professional team 人专业团队 | 600 Brand results 家品牌成果

简米使命
MISSION

让中国连锁走向世界

简米愿景
VISION

中国连锁设计领军者

简米价值观
VALUES

专注 | 简约 | 创新

简米广州（总部）

400-666-8202

ADD: 广州市天河区天河路 242 号丰兴广场 B 座 2112 室

TEL: +86-20-29123898 29833949

MOB: 134 30320847 (微信同号)

QQ: 289884595

HTTP: WWW.JEREMYCN.COM

E-M: jrmbd@jrmbd.com

