

本期刊主办单位 Sponsor of the Journal:

Jeremy 简米® 中国连锁设计领军者!

本期刊协办公司/频道 Co sponsoring company / channel of the Journal:



专业的连锁设计研究及信息发布平台

简米月刊编辑部  
JEREMY Monthly editorial department

400-666-8202

ADD: 广州市天河区天河路 242 号丰兴广场 B 座 2112 室

TEL: +86-20-29123898 29833949

MOB: 134 30320847 (王先生 / 微信同号)

QQ: 289884595

HTTP: www.jeremycn.com

E-M: jrmbd@jrmbd.com



关注我们随时获取



简米月刊 JEREMY MONTHLY

简米出品

Produced by JEREMY Copyright ©

Jeremy 简米

简米® 月刊 JEREMY MONTHLY 2020/10 总第99期

简米出品  
Produced by JEREMY  
Copyright ©

# 软装永不过时的色彩搭配法则



「如何选择SI设计公司」

洛杉矶2028年奥运会Logo

在学习中成长 | 在分享中收获

Grow in learning Gain in sharing

## | 卷首语 Preface

依托简米十多年的连锁品牌设计实战经验，「简米月刊」应运而生。

月刊自 2012 年创办至 2018 年 3 月一共发行 92 期，简米月刊作为内部资料供业内外连锁从业者学习参考，受到了众多客户及设计同行的高度评价。

「简米月刊」中断两年后于本月恢复发布，新一期月刊借简米官网 4.0 版上线及简米旗下自媒体频道“简话”同步发布。

2019 年末简米新书《品牌终端设计实战》（清华大学出版发行）在新华书店、京东、天猫及简米小店上线后。我们积极探索希望将简米打造成学习、开放、分享型的设计组织。

简米月刊将继续为连锁设计领域的从业者带来专业的行业资讯及知识分享。

简米创始人：



| 《简米月刊》编委会

主办：广州简米品牌策划有限公司

协办：简米各分公司、简米培训、简话频道、原粹、简米创客、终端设计中国网

顾问：李平

主编：王进

副主编：周文洋

编委：（排名不分先后）

JESSICA 彭绍普 徐江丰 李晓霞



| 本期封面图片

日内瓦 QWSTION 快闪店店面形象（源网络）

| 投稿热线

400-666-8202

| 投稿邮箱

289884595@qq.com

| 目录 CONTENTS

> 简米资讯

洛杉矶 2028 年奥运会 Logo 008

> 简米案例速递

简米餐饮行业连锁品牌案例小结 010

简米论连锁之「如何选择 SI 设计公司」 014

SI 设计 | 越南 SUNHOUSE 家电连锁 016

连锁设计 | 普拉达 Prada 东京店设计 018

VI 设计 | 苏格兰威士忌学院品牌 VI 视觉欣赏 020

> 简米知识分享

软装永不过时的色彩搭配法则 022

# 简话 # 目录 024

趣话「简米人」 026

关于「简米」 028

# 洛杉矶公布 2028 年奥运会 Logo

> 简米快讯

近日，洛杉矶奥组委公布了 2028 年奥运会和残奥会的标志。



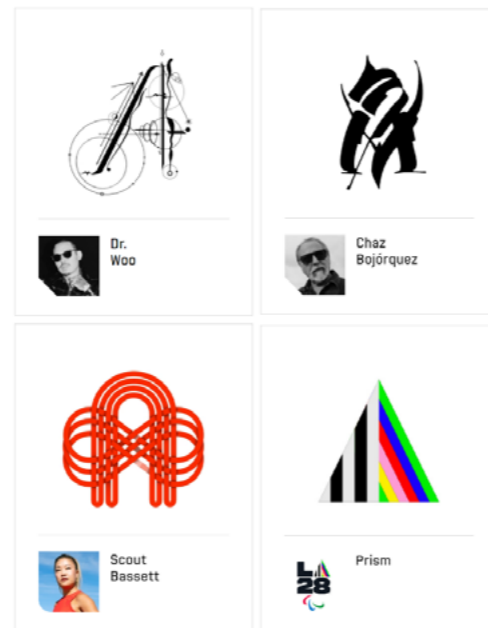
2028 年洛杉矶奥运会和残奥会会徽由静态的黑色字母 L、数字 2 和 8 以及一个不断变化色彩和字体的字母 A 共同构成，L 和 A 是洛杉矶的英文首字母缩写。

据组委会指出，为了适应数字化的时代，这个不断变化的会徽比单一的标志物更能代表洛杉矶“无限可能”的城市精神，变化的字母 A 展现了城市中民众一系列生动的个人故事。

组委会表示“单一的方式难以代表洛杉矶”，“洛杉矶每个社区、每个街区、每个人都有自己独特的身份和故事”。

官方还邀请了 32 位不同领域的创作者对其进行重塑，用这个不断变化的动态会徽来体现洛杉矶的多元化和创造力。

其中包括顶尖的运动员、演员、艺术家和流行歌星，通过他们创作的字体向大众传达洛杉矶这座城市之于他们的意义。参与人包括 Alex Israel、Steven Harrington、Billie Eilish、Reese Witherspoon、Michael Johnson、Chloe Kim、Simone Manuel 和 Ezra Frech 等。他们的口号是“每一个‘A’都在讲述一个故事”，每一个标志设计都配有一部采访设计师关于他们对该标志解读的影像。



> 简米本月动态

JEREMY NEWS

新签约山东宜味客餐饮 VISI 设计【简米广州】

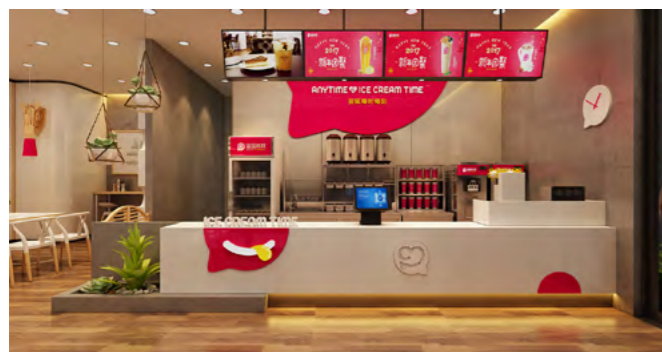
简米新案速递

## 简米餐饮行业连锁品牌案例小结

### 蜜雪冰城——冰淇淋与茶连锁品牌

Ice cream and tea chain brands

蜜雪冰城是郑州两岸企业管理有限公司旗下，以新鲜冰淇淋·茶饮为主的全国知名饮品连锁品牌。自1997年创立以来，始终坚持高质平价原则，品牌飞速发展，拥有自己独立的中央工厂，研发中心，以及仓储物流中心，拥有完备的产业链闭环。品牌追求年轻活力时尚，前后与明星演唱会，国际大片进行品牌联合活动，在年轻一代的心中有着坚实地位。



查看更多餐饮案例↓

<https://www.jeremycn.com/index.php/lists/24>

### 菜大师——现做，现炒，更好吃

Cook now, fry now, eat better

“菜大师”成立于2016年，是全国领先的外卖餐饮品牌，致力于将“健康、便捷、互联网+”的“中式现炒”快餐推向全国，以“现做，现炒，更好吃”的理念解决白领为代表的中端客户群体对外卖高标准的用餐需求。通过自研后台管理系统将接单、生产、打包全流程化零为整，做到“数据化、精准化、标准化”。2016年12月创造外卖平台全国日单量纪录。2017年“菜大师”开始快速扩张，开设了15家直营店，月流水达到千万以上。2018年5月“菜大师”推出2.0版ACE品牌形象店，同时开放品牌加盟，寻找全国城市合伙人，志在布局全国。



### 小二上卤——中式大众快餐

Chinese fast food

小二上卤定位为年轻、时尚、快捷的中式大众快餐，以白领写字楼为核心人群；单品类快速发展。倡导让每个年轻人都有一碗安心的饭！



### 雪豆花——中国好豆花

Chinese fabaceous flower

雪豆花倡导健康饮食，让更多人品尝美味的甜品、饮品，为万众创业提供平台。品牌带有小资情怀、格调高雅的个性，复古原始中彰显精致细腻。

## 富东真味——慢生活，悠着点

Slow down, slow down

富东真味，让食品的真材实料成为新的风尚标，让饮食回归“真”味道，让顾客“放心”享受美味。让慢生活成为时尚，让健康成为潮流…生活！悠着点！富东真味，十年老店，品质保证。



广州饭象、味行动连锁餐饮↓



# 简米论连锁之「如何选择 SI 设计公司」

来源简米知产《品牌终端设计实战》

目前，市场上提供 SI 设计服务的团队或公司纷繁复杂，价格悬殊及大，水平也参差不齐，往往让品牌方眼花缭乱，无所适从。我们这里可以简单的将其规为三类，以方便理解。

## 第一类

由策划公司或品牌公司转型或增加服务版块这而来的公司，这一类公司优势是对品牌策略、形象等有高度的认知，劣势是对终端、产品、消费者、执行材料和工艺标准等缺乏细节专业的了解和认知，所以往往在具体服务中品牌性问题不大，但落地执行性较差。

## 第二类

由道具公司或装修公司衍生而来的公司，这一类与第一类优劣势正好相反。落地执行没问题，但在品牌性、营销性、传播性等缺乏统筹。因此这类公司往往是以 SI 设计作为装修执行业务引流，而非其核心业务，设计费用往往较低。

## 第三类

专业的设计公司，这一块又分为综合服务型设计公司，行业服务型设计公司。

一般建议选择专业的设计公司进行终端设计服务会更靠谱。能有效的规避前面说的第一类“华而不实”和第二类“实而不新”的坑。简米就是第三类。

## 为何选择简米？

### Why choose JEREMY

我们有强大的 SI 专业设计队伍，创新的设计团队更懂 SI；我们一直专注于 SI 设计，十年于一日，深耕 SI 领域，以此作为企业生之根本；出版有国内第一本 SI 设计专业书籍《品牌终端设计实战》（清华大学出版社），SI 设计专业知识上更权威。

终端店铺承载品牌所有信息，是最有力的品牌展示窗口。传统的终端形象设计只是专注于店铺的形象设计，导致品牌整体形象不配套，视觉混乱。

简米，以完整品牌视角解构品牌形象。强调整合设计，将品牌调性、品牌气质、品牌识别的平面视觉与终端视觉完美融合，重塑品牌形象，凭借专业深度的设计水平，呈现具有强烈视觉力与感染力的终端形象体系。

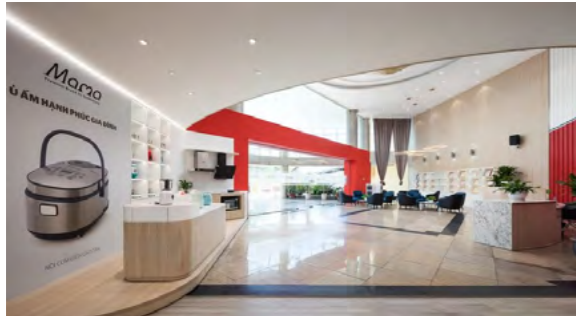


## SI 设计 | 越南 SUNHOUSE 家电连锁

注 / 本文来自于互联网, 筒米收集编辑如有侵权请联系筒米客服: 400-666-8202

该 SI 设计项目位于越南河内, 是家电连锁品牌 SUNHOUSE 的终端形象品牌设计, SUNHOUSE 在越南人心中具有传统形象的悠久品牌。在这个项目中, SUNHOUSE 希望改变其旧的店面形象, 呈现出新的优雅, 精致的形象, 但仍带有越南文化。

The Si design project is located in Hanoi, Vietnam. It is the terminal image brand design of sunhouse, a household appliance chain brand. Sunhouse has a long-standing traditional image in the hearts of Vietnam. In this project, sunhouse hopes to change its old store image and present a new elegant and exquisite image, but still with Vietnamese culture.





## 连锁设计 | 普拉达 Prada 东京店设计

注 / 本文素材来自于互联网, 简米收集编辑如有侵权请联系简米客服:400-666-8202

该连锁店设计项目位于日本东京涩谷区宫下公园, 是普拉达 (Prada) SI 设计的实体延展店设计, 该实体店售卖男女通用中性和主题版本的男女服装, 箱包, 配件和鞋类。

该店铺设计背光纹理的视觉效果非常吸引人, 为了测试孔的大小, 开口率, 半透明性, 深度, 颜色等, 手工制作了数百个测试和原型。同时, 对批量生产和 3D 计算机建模技术进行了研究, 可以帮助转换手工制作的原型和所有技术要求都纳入最终产品。

该店铺设计外立面通向街道, 包括一个大窗户, 可向路人展示梦幻般的室内装饰。黑色和白色的方格地板贯穿整个空间, 而墙壁则覆盖有背光绿色海绵, 这种材料被称为“普拉达海绵”, 其开发始于使用常规清洁海绵制成的建筑模型。

The store's facade opens into the street and includes a large window to show the dreamlike interior decoration to passers-by. Black and White Checkered floors run through the space, while walls are covered with backlit green sponges, known as Prada sponges, and their development began with building models made from conventional clean sponges.



## 空间设计 | 日内瓦 QWSTION 快闪店

注 / 本文素材来自于互联网, 简米收集编辑如有侵权请联系简米客服:400-666-8202

该空间设计项目位于日内瓦, 是总部位于苏黎世的制袋商 QWSTION 的 SI 系统的快闪店设计, 该快闪店风格由 SI 设计系统延展而来, 店铺设计地址位于一个舒适的底层空间中。



# VI 设计 | 苏格兰威士忌学院品牌 VI 视觉欣赏

注 / 本文素材来自于互联网, 简米收集编辑如有侵权请联系简米客服: 400-666-8202

该 VI 设计是苏格兰威士忌酒培训学院的 VI 识别系统设计, 到苏格兰当然不能错过远近闻名的苏格兰威士忌, 苏格兰威士忌的主要产区有四, 分别为 Highland、Lowland、Islay 和 Campbeltown, 其中高地的斯佩 (Speyside) 更是苏格兰最著名的威士忌产地, 到位于爱丁堡城堡旁的苏格兰威士忌中心可以一窥苏格兰威士忌的奥妙。苏格兰威士忌中心以主题导引的方式, 提供参观者基本的威士忌知识, 包括历史由来、制作过程、实体模型, 当然还可以免费品尝纯正苏格兰威士忌的风味。

The VI design is the VI identification system design of Scotch Training Institute. To Scotland, you can't miss the famous Scotch whisky. There are four main producing areas of Scotch whisky, namely highland, lowland, island and Campbeltown. Speyside in highland is the most famous whisky producing area in Scotland, and Scotland is located near Edinburgh castle The whisky center offers a glimpse of Scotch whisky. The Scotch Whisky center provides visitors with basic knowledge of whisky, including history, production process and physical models. Of course, the Scotch Whisky center can also enjoy the flavor of pure Scotch for free.



简米知识分享

# 软装永不过时的色彩搭配法则

注 / 本文来自于互联网, 简米收集编辑如有侵权请联系简米客服:400-666-8202



## 空间配色“脱丑”指南

其实那些大师级别的配色秘诀, 没用什么繁杂的颜色就是让人看起来非常舒服, 总结起来, 其实很 Esay 所谓: 大道至简。

### 1、最保险的配色 - 宜家配色法则

周日我们做的练习题: 分析宜家的配色方法。

宜家配色为什么很少出错, 一句话总结:

大面积淡色调 (饱和度低的颜色) + 小面积饱和度高的颜色, 用这两种色彩做整体的铺垫, 然后再搭配上小面积鲜艳的颜色

比如红橙黄绿青蓝紫, 清新明快的宜家配色就完成了。

### 2、选择一个重点色 (强调色), 反复出现

这是色彩搭配中最常用的强调手法, 操作起来也很简单:

黑白灰大基底 + 一个重点色

比如, 黑白灰中加入颜色, 大基底调和成淡色调 / 明色调等 + 一个重点色 .....

强调色并不是随意挑个大红大绿, 突兀地放在房间中央吸睛。

黑白灰在色彩体系中可以视为“消失状态”, 墙色、天花和面积软装选择黑白灰作为大基底, 也就相当于创造了一个空白的画布, 这时候你再往里面填充任何颜色都可以。

接下来只要选定一个自己喜欢的颜色作为重点色, 让它反复出现, 就会给人一种“设计感、高级感”。

### 3、同色系叠加

现代空间都比较有个性, 总想刷点儿颜色制造点新鲜感, 一旦墙面有了颜色, 那么家具的搭配就有了更高的要求。

最稳妥的做法是同色系叠加:

选择与墙面同一颜色的家居单品, 可以深浅不一, 但是大致要控制在同一个色彩体系内。

### 4、大胆撞色 (互补色)

这个就是梵高搭配法中的互补色搭配方法

(PS: 互补色是专业用词, 撞色是口头语)

撞色 (互补色) 算是色彩搭配里的高阶水平了, 想撞的朋友, 至少应该对色彩有几分敏感度。当然颜色也不能“乱撞”。

色彩搭配只有符合构图美学, 才能处理好主体和背景的关系, 发挥出色彩对空间的美化作用 (应用四角配色法之间的关系)

例如: 大面积色彩不宜过于鲜艳, 小面积色彩可以适当提高明度和纯度, 起伏变化忌杂乱无章, 空间色彩的稳定感可以采用上轻下重的色彩搭配方法。



Jeremy 简米®  
简话  
Jeremy talk  
话尽连锁设计事 Talking about SI design

简话 | 话尽连锁设计事  
聊聊设计 聊聊连锁 聊聊品牌

wwwjinr 推荐给你

长按识别二维码收听  
喜马拉雅

简话  
话尽连锁设计事 Talking about SI design 简米出品

## 简话目录

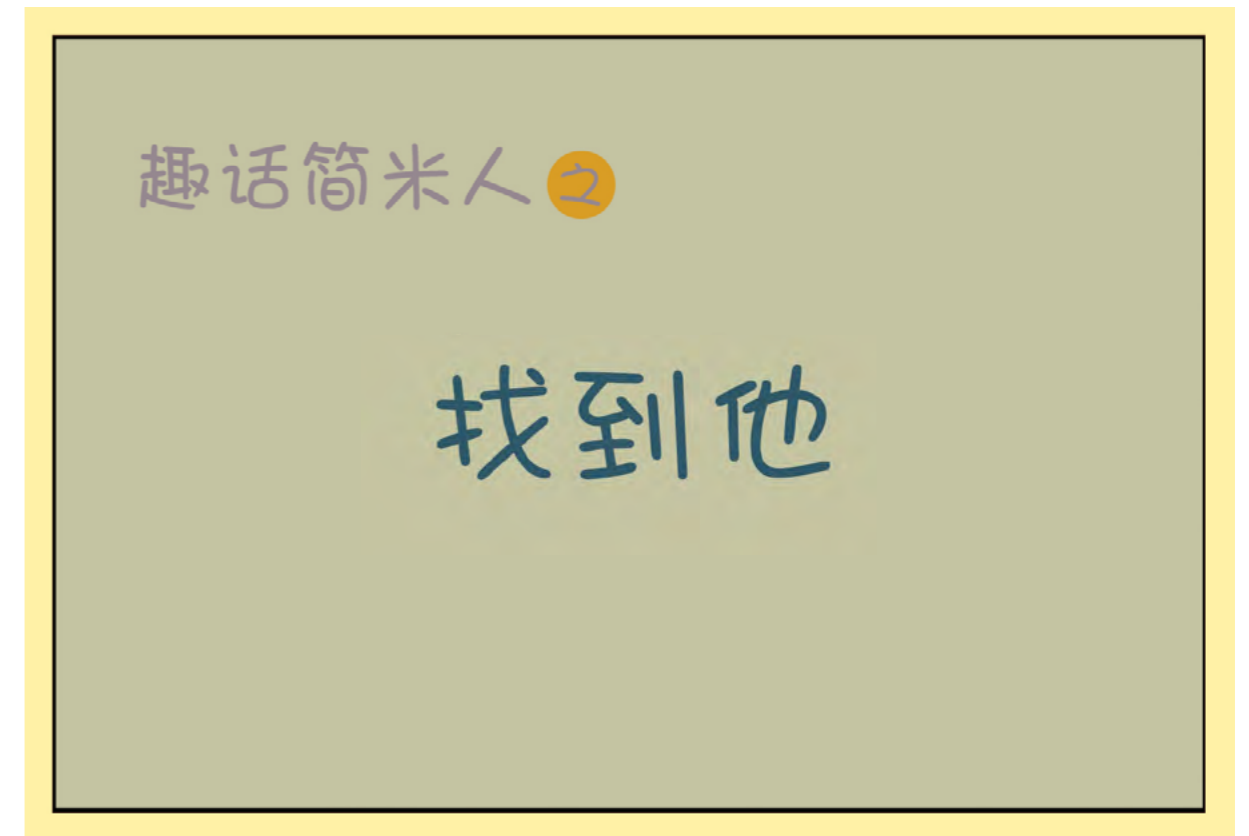
- # 简话 # 第 001 期：设计反复改稿不过怎么破？
- # 简话 # 第 002 期：品牌符号元素在店面中如何提炼运用？
- # 简话 # 第 003 期：传统文化元素在店面中如何有效运用？
- # 简话 # 第 004 期：连锁品牌如何打造差异化 IP 形象？
- # 简话 # 第 005 期：概念化店面设计呈现思路？
- # 简话 # 第 006 期：连锁品牌创建的“核心五点”
- # 简话 # 第 007 期：门头外立面 Logo 适宜出现多少合适？
- # 简话 # 第 008 期：对于设计师来说技术和灵感哪个更为重要？
- # 简话 # 第 009 期：连锁品牌包装设计的第一步及关键点是什么？
- # 简话 # 第 010 期：商业店面橱窗设计注意事项有哪些？
- # 简话 # 第 011 期：幼儿园及儿教育培训机构设计关键点有哪些？
- # 简话 # 第 012 期：创意设计商业设计最大的不同是什么？
- # 简话 # 第 013 期：优秀设计师是怎样炼成的？
- # 简话 # 第 014 期：连锁店面必备的品牌终端设计 SI 设计详解
- # 简话 # 第 015 期：SI 系统设计能为连锁品牌哪些赋能？
- # 简话 # 第 016 期：曲线元素在连锁店面中设计注意事项
- # 简话 # 第 017 期：直线元素在连锁店面中设计使用方法
- # 简话 # 第 018 期：连锁 SI 系统设计与单店店面设计有哪些区别
- # 简话 # 第 019 期：连锁 SI 系统设计适用于哪些连锁门店终端？
- # 简话 # 第 020 期：SI 系统设计适用于连锁企业哪些阶段
- ...
- # 简话 # 第 077 期：SI 设计调查之商圈消费者问卷（最新）

点击查看：<https://www.jeremycn.com/tag/%E7%AE%80%E8%AF%9D>



### 日常很逗逼，工作有原则

- \* 第一则：坚守职业道德，不违良知
- \* 第二则：解决对的问题，不为错题提供正确答案
- \* 第三则：只专注连锁，不为眼前利益所动
- \* 第四则：永保好奇创新，不可固步自封
- \* 第五则：自我高要求，不可尽力而为
- \* 第六则：遇事先想能做什么，不是等别人解决
- \* 第七则：感恩分享享受启发，不挑刺
- \* 第八则：简单做人处事，不要森严复杂
- \* 第九则：靠客户口碑，不要评委的奖杯
- \* 第十则：反省谦虚，不可狂妄自大自恋欺人



## 关于简米 ABOUT JEREMY

中国连锁设计领军者  
服务中外企业上千家



大道至简，点米成金；让您的品牌“跳”出来。简米是一家专注于品牌形象设计的专业研究机构。多年来，一直致力于打造集战略高度、设计深度、执行速度三度一体的设计模式。简米擅长以精准的策略切中本质，以创意的设计提升附加值；专注于服饰、鞋包、餐饮、建筑材料、美容化妆、快速消费品等领域，为企业提供品牌策划、终端 SI 系统设计、平面视觉设计等服务。奉行“低成本打造专业品牌形象”的宗旨，为企业量身订制专业的形象套餐。

选择简米，将为您的品牌装上强力的引擎，让您的品牌“跳”出来！

Simple is the core of the rule, subtle can perform wonders, Let your brand jump out of others.

JEREMY is a professional institution committed to brand image design , to establish a pattern of design that integrated the stature of strategic ,the profundity of design and execution speed. jeremy is accomplished by prehension the core of the brand, to promote the value-added of the corporation by initiative design ideas. and are devoted to the area such as clothing, shoes, bags, food and beverage , building materials, cosmetic and consumer goods and so on, we are proficient in brand planning, terminal SI system design, visual identity design and so on. Our tenet is : design the perfect brand imagine with low cost. And are favorite to tailor-made visualize imagine of the corporation. Let Jeremy to design for you , arm your brand with powerful engine and let it jump out .



6 Subordinate company 家直属公司 | 10 Meticulous practice 年精力修炼 | 40 Professional team 人专业团队 | 600 Brand results 家品牌成果

简米使命  
MISSION

让中国连锁走向世界

简米愿景  
VISION

中国连锁设计领军者

简米价值观  
VALUES

专注 | 简约 | 创新

### 简米广州（总部）

400-666-8202

ADD: 广州市天河区天河路 242 号丰兴广场 B 座 2112 室

TEL: +86-20-29123898 29833949

MOB: 134 30320847 (微信同号)

QQ: 289884595

HTTP: WWW.JEREMYCN.COM

E-M: jrmbd@jrmbd.com

